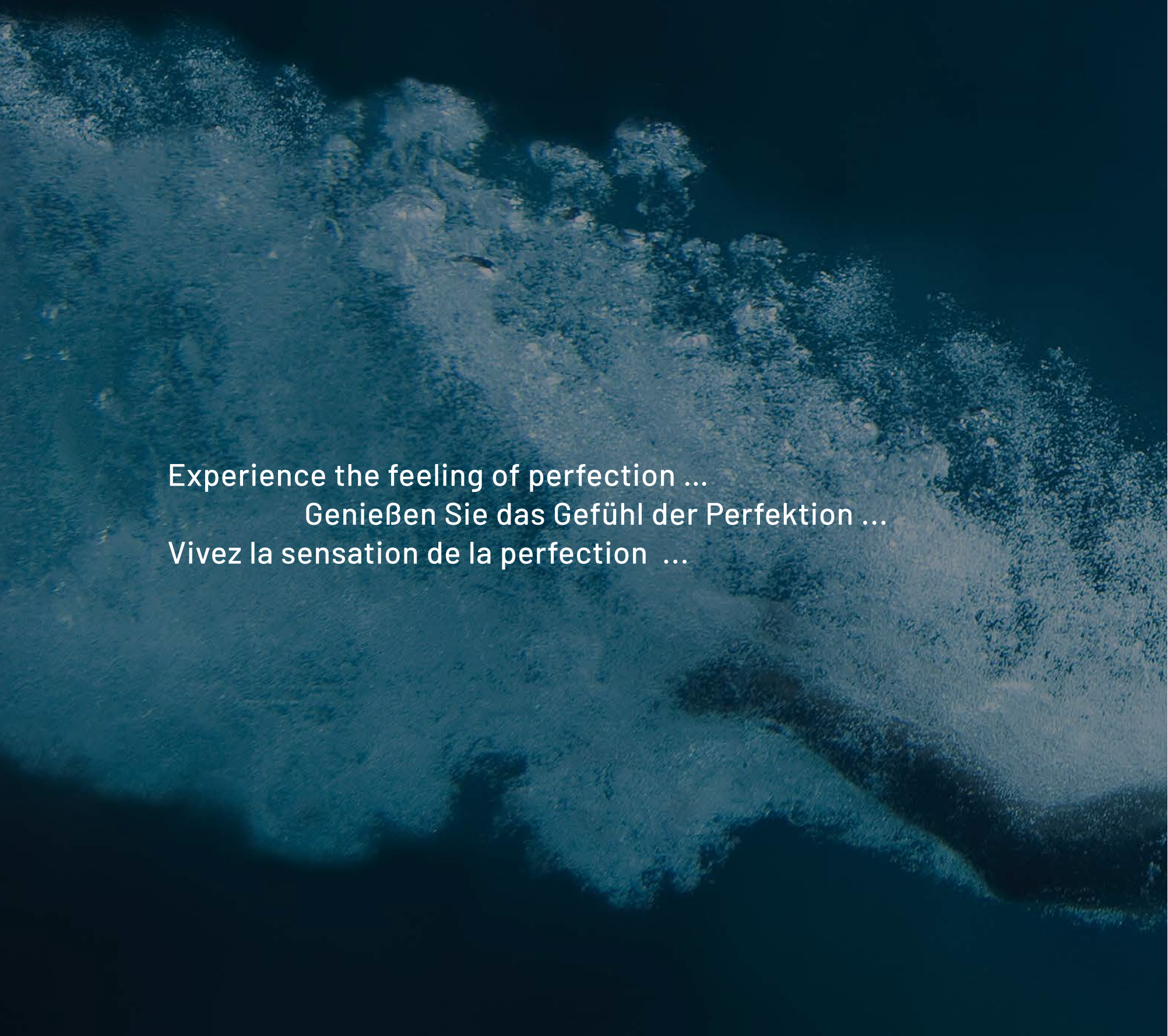


en | de | fr

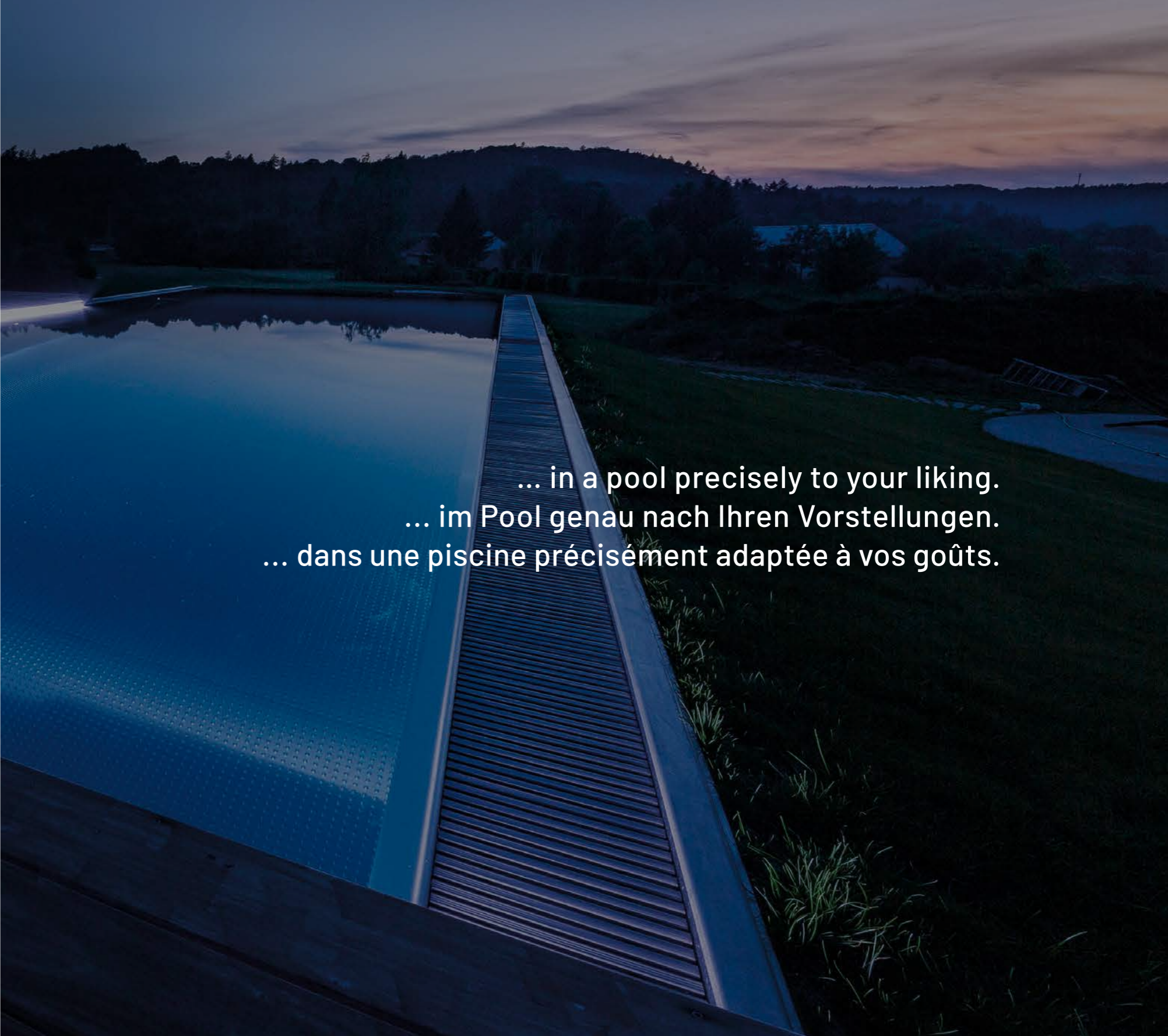
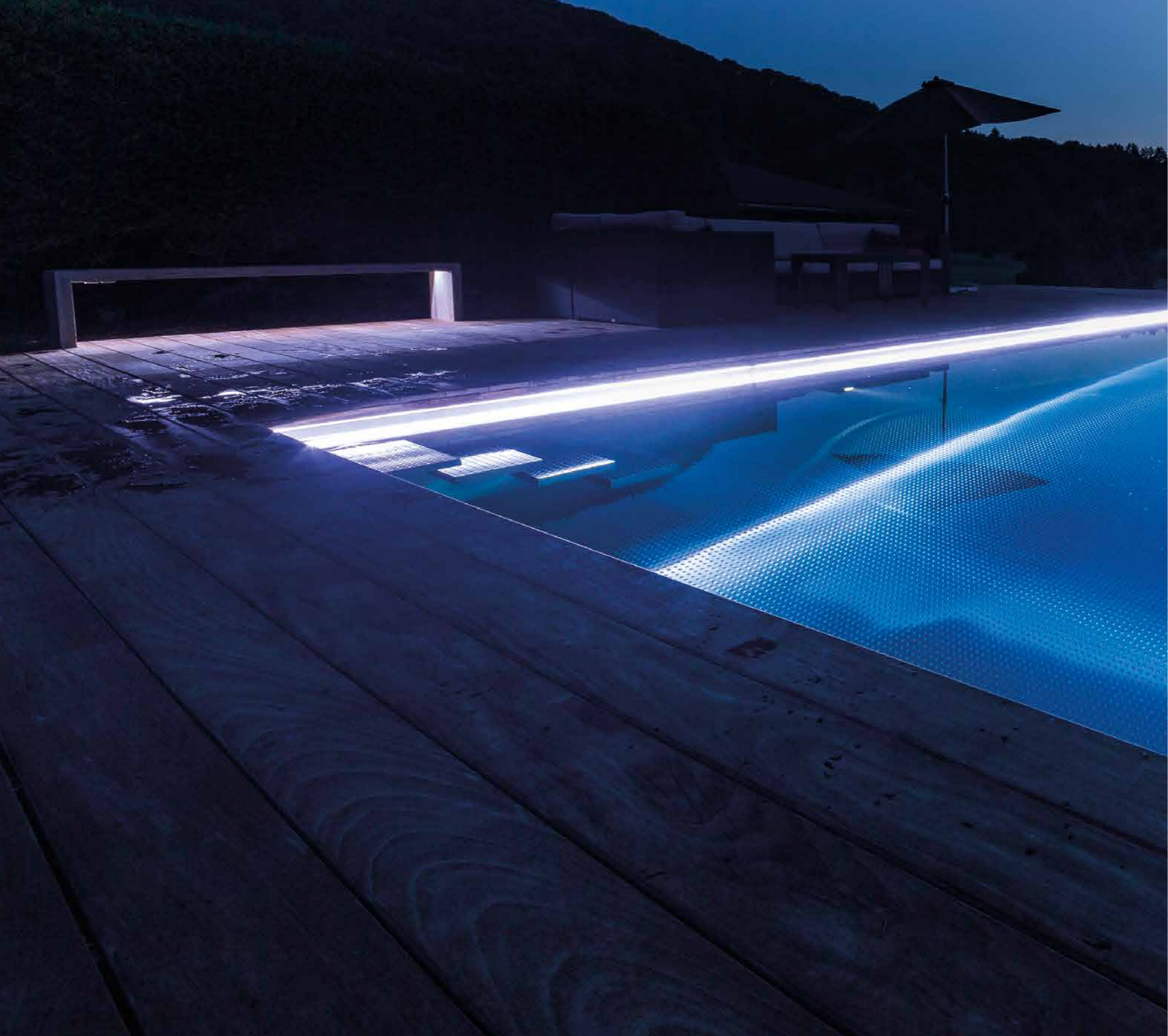
stainless steel pools

IMAGINOX®



Experience the feeling of perfection ...
Genießen Sie das Gefühl der Perfektion ...
Vivez la sensation de la perfection ...



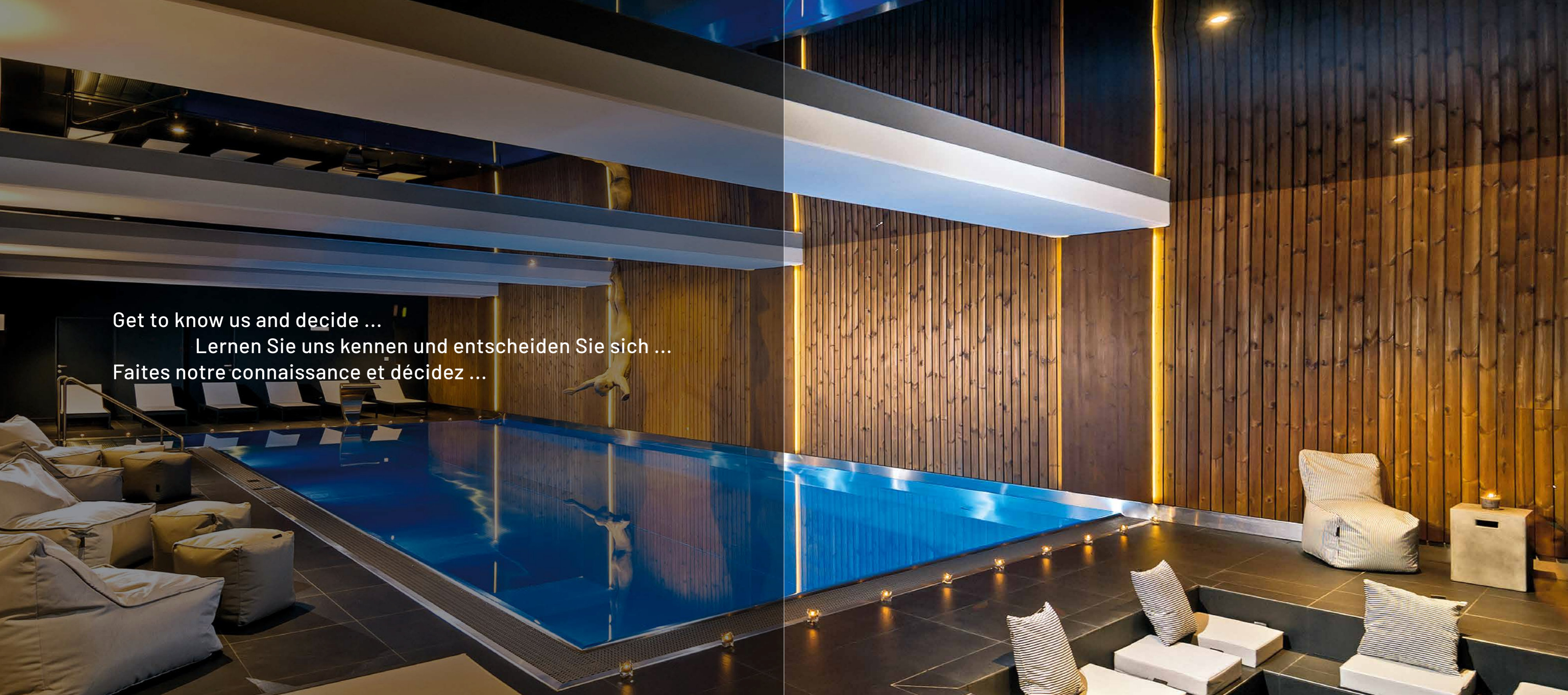


... in a pool precisely to your liking.
... im Pool genau nach Ihren Vorstellungen.
... dans une piscine précisément adaptée à vos goûts.

Get to know us and decide ...

Lernen Sie uns kennen und entscheiden Sie sich ...

Faites notre connaissance et décidez ...



11
Why Stainless Steel?
Warum Edelstahl?
Pourquoi l'acier inoxydable ?

12
Why IMAGINOX?
Warum IMAGINOX?
Pourquoi IMAGINOX ?

14
Products
Produkte
Produits

32
Technology and Production
Technologie und Fertigung
Technologie et production

27
Design and Development
Konstruktion und Entwicklung
Conception et développement

28
Realization
Durchführung
Réalisation

34
References
Referenzen
Références

30
Quality and Certification
Qualität und Zertifizierung
Qualité et certification

100
Dealerships
Handelsvertretung
Concessionnaires



Why Stainless Steel?

History of the Material

The first products made of stainless steel-like material began to emerge at the beginning of the 19th century. As already known at the time, the adding of chromium enhances the corrosion resistance of the steel. However, the discovery of stainless steel itself is ascribed to the British metallurgist Harry Brearly, who was in 1913 able to practically assess its advantages and started to use it to make cutlery.

Advantages and Disadvantages of the Material

The discovery of stainless steel, i.e. the alloy of iron and chromium, was a major industrial milestone, in particular due to its unique mechanical and hygienic properties. Stainless steel is not only resistant to corrosion and extreme temperature conditions, but it is also structurally rigid and can have a very smooth surface. It is also recyclable without the danger of compromising the quality of the secondary product.

Since When Has It Been Used for Pools and Why

Stainless steel was first used to build a pool in Austria in 1969. Over the next few years, and despite the higher purchase costs, demand steadily increased, as did the number of companies producing these products. Stainless-steel pools are characterized by their exceptionally long service life, sleek modern design, easy maintenance and by the ability to customise the product.

Warum Edelstahl?

Geschichte des Werkstoffs

Mit dem Beginn des 19. Jahrhunderts erschienen auf dem Markt zunehmend Erzeugnisse, die aus edelstahlähnlichen Werkstoffen hergestellt waren. Schon damals war bekannt, dass die Korrosionsbeständigkeit von Stahl durch Beimengungen von Chrom erhöht wird. Die Erfindung des Edelstahls selbst wird jedoch erst mit dem britischen Metallurgen Harry Brearly verbunden, der im Jahre 1913 seine Vorteile für die Herstellung von Bestecken in der Praxis zu nutzen begann.

Vorteile und Nachteile des Werkstoffs

Die Erfindung des Edelstahls bzw. der Legierung von Eisen mit Chrom stellt einen wesentlichen Meilenstein in der Industrie dar, und zwar insbesondere aufgrund seiner einzigartigen mechanischen und hygienischen Eigenschaften. Edelstahl ist nicht nur korrosionsbeständig und gegen extreme Temperaturbedingungen resistent, sondern auch konstruktionsfest. Zu den weiteren Vorteilen des Edelstahls gehört die Wiederverwertbarkeit, ohne dabei die Qualität des sekundären Produkts zu senken, darüber hinaus auch die Möglichkeit der Erreichung einer sehr glatten Oberfläche.

Gründe der Verwendung für Pools

Erstmals wurde Edelstahl für den Poolbau im Jahre 1969 in Österreich verwendet. In den darauffolgenden Jahren stieg die Nachfrage kontinuierlich, wobei sich auch die Anzahl der Firmen erhöhte, die sich ungeachtet des höheren Anschaffungspreises der Herstellung des Edelstahlbeckens widmeten. Pools aus Edelstahl zeichnen sich nämlich durch eine außerordentlich lange Lebensdauer, ein elegantes, modernes Design, eine einfache Wartung und nicht zuletzt durch die Möglichkeit der absolut maßgefertigten Ausführung aus.

Pourquoi l'acier inoxydable ?

Histoire du matériau

Les premiers produits fabriqués à partir d'un matériau similaire à l'acier inoxydable ont commencé à apparaître au début du XIXe siècle. Comme on le savait déjà à l'époque, l'ajout de chrome améliore la résistance à la corrosion de l'acier. Cependant, la découverte de l'acier inoxydable lui-même est attribuée au métallurgiste britannique Harry Brearly, qui a été en mesure en 1913 d'évaluer pratiquement ses avantages et a commencé à l'utiliser pour fabriquer des couverts.

Avantages et inconvénients du matériau

La découverte de l'acier inoxydable, c'est-à-dire l'alliage de fer et de chrome, a été une étape importante dans l'histoire industrielle, notamment en raison de ses propriétés mécaniques et hygiéniques uniques. L'acier inoxydable est non seulement résistant à la corrosion et aux conditions de température extrême, mais il est également rigide sur le plan structurel et peut avoir une surface très lisse. De plus, il est recyclable sans danger pour la qualité du produit secondaire.

Depuis quand est-il utilisé pour les piscines et pourquoi

L'acier inoxydable a été utilisé pour construire une piscine en Autriche pour la première fois en 1969. Au cours des années suivantes, malgré des coûts d'achat plus élevés, la demande a augmenté de manière constante, tout comme le nombre d'entreprises produisant ces produits. Les piscines en acier inoxydable se caractérisent par leur durée de vie exceptionnellement longue, leur design moderne élégant, leur entretien facile et leur capacité à personnaliser le produit.

Why IMAGINOX?

Flexibility, Communication and Fair Play

Whether it concerns consulting or the products themselves, flexibility towards clients and business partners is always our top priority. This is confirmed by the fact that the majority of our products are completely tailor-made. Given that the success of each project depends on many successive steps, open and fair communication with the client or business partner is absolutely crucial to ensuring mutual satisfaction.

State-of-the-Art Work Facilities

Our company has the advantage of possessing modern work facilities. The company's headquarters in the Czech Republic include office space, an extensive showroom and two modern production halls. This makes the cooperation between dealers, designers and production much easier and enables us to precisely control the quality of each product. In addition to guided tours of the work facilities, you can also try out our products for yourself in our new wellness showroom.

Experience with Projects at Home and Abroad

Although the production of stainless steel pools is still considered to be unusual, new and exclusive, the demand for these wellness products is increasing every year. In addition to standard products popular with our private clients, we also focus on advanced design and innovative projects. Thanks to our wide network of business partners and dealers we realize projects not only in Europe, but also in the Middle East and Asia.

Warum IMAGINOX?

Flexibilität, Kommunikation und Fair Play

Was die Beratung oder die Produkte selbst betrifft, so steht bei uns die Flexibilität gegenüber den Kunden und den Geschäftspartnern stets an erster Stelle. Dies wird auch durch die Tatsache bestätigt, dass unsere Produkte hauptsächlich maßgefertigt werden. Da der Erfolg eines jeden Projekts von vielen aneinander anknüpfenden Schritten abhängig ist, sind die offene und faire Kommunikation mit dem Kunden bzw. dem Geschäftspartner der Schlüsselfaktor zur beiderseitigen Zufriedenheit.

Hervorragender Background

Ein großer Vorteil unseres Unternehmens ist sein moderner Background. Bestandteil des Firmensitzes in der Tschechischen Republik sind auch die Büroräume, ein weiträumiger Showroom und zwei moderne Produktionshallen. Die gesamte Kooperation zwischen den Geschäftsvetretern, der Konstruktion und der Fertigung ist daher einfacher und ermöglicht ständige Überwachung der Qualität bei jedem Produkt. Darüber hinaus können wir Sie jederzeit durch die Montagehallen führen oder Sie können gern unsere Produkte in unserem neuen Test-Wellness ausprobieren.

Erfahrungen mit den Projekten im Inland und Ausland

Trotz der Tatsache, dass die Fertigung der Edelstahl-Pools weiterhin als etwas Außergewöhnliches, Neues und Exklusives betrachtet wird, steigt die Nachfrage nach diesen Wellness Produkten jedes Jahr. Neben den typisierten Produkten, die bei der Privatkundschaft beliebt sind, spezialisieren wir uns derzeit auf innovative und bautechnisch anspruchsvolle Projekte im Ausland, wobei wir dank dem breiten Geschäftspartner-Netzwerk unsere Projekte nicht nur in Europa, sondern auch im Nahen Osten und in Asien realisieren können.

Pourquoi IMAGINOX ?

Flexibilité, communication et fair-play

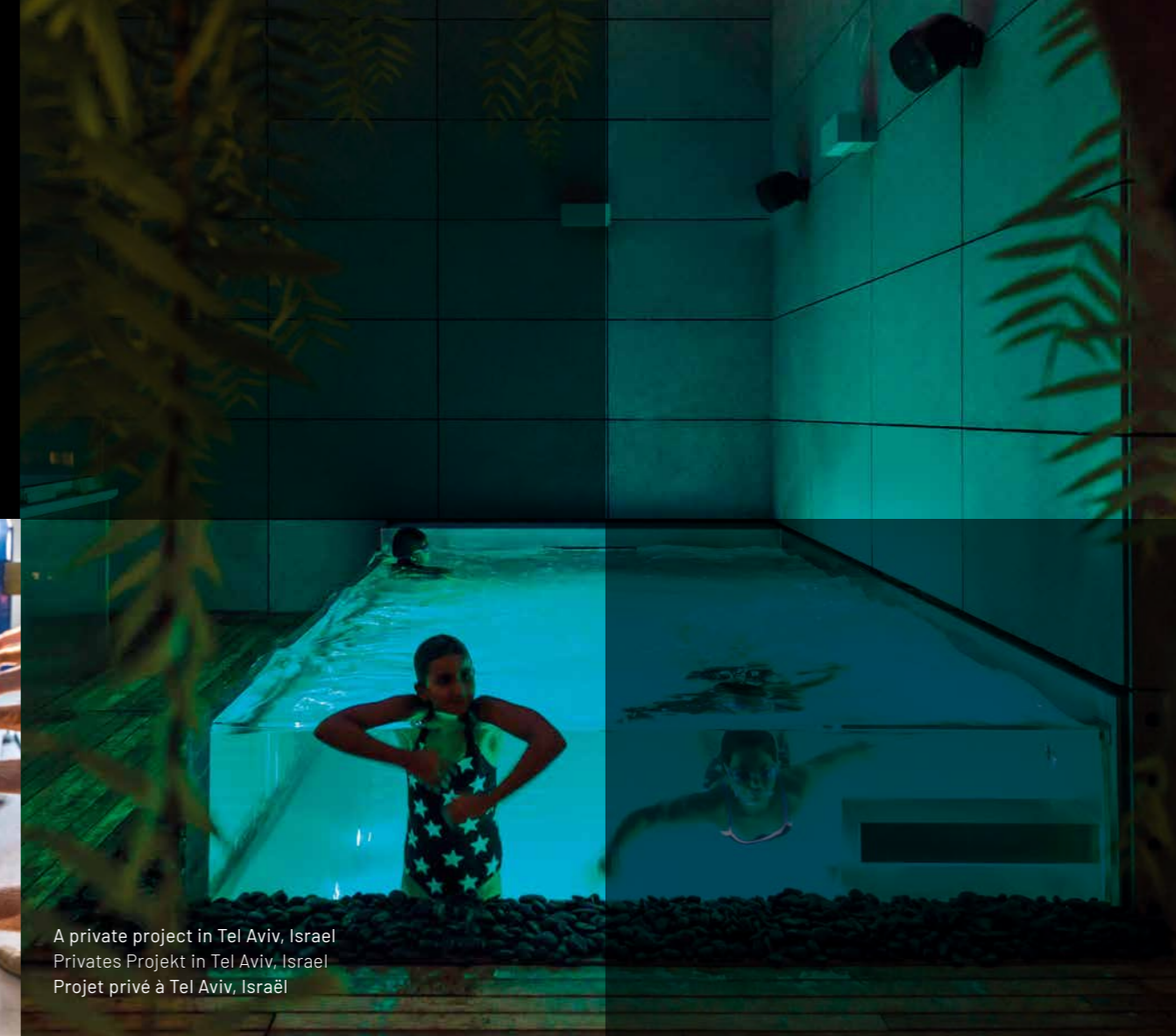
Que ce soit en matière de conseil ou de produits eux-mêmes, la flexibilité envers les clients et les partenaires commerciaux est toujours notre priorité absolue. Cela est confirmé par le fait que la majorité de nos produits sont fabriqués entièrement sur mesure. Étant donné que le succès de chaque projet dépend de nombreuses étapes successives, une communication ouverte et équitable avec le client ou le partenaire commercial est absolument cruciale pour assurer une satisfaction mutuelle.

Installations de travail de pointe

Notre entreprise dispose d'avantages en matière d'installations de travail modernes. Le siège de l'entreprise en République tchèque comprend des espaces de bureau, une vaste salle d'exposition et deux halls de production modernes. Cela facilite la coopération entre les distributeurs, les concepteurs et la production, et nous permet de contrôler précisément la qualité de chaque produit. En plus des visites guidées des installations de travail, vous pouvez également essayer nos produits vous-même dans notre nouveau showroom bien-être.

Expérience des projets à domicile et à l'étranger

Bien que la production de piscines en acier inoxydable soit encore considérée comme inhabituelle, nouvelle et exclusive, la demande pour ces produits de bien-être augmente chaque année. En plus des produits standards populaires auprès de nos clients privés, nous nous concentrons également sur la conception avancée et les projets innovants. Grâce à notre vaste réseau de partenaires commerciaux et de distributeurs, nous réalisons des projets non seulement en Europe, mais aussi au Moyen-Orient et en Asie.

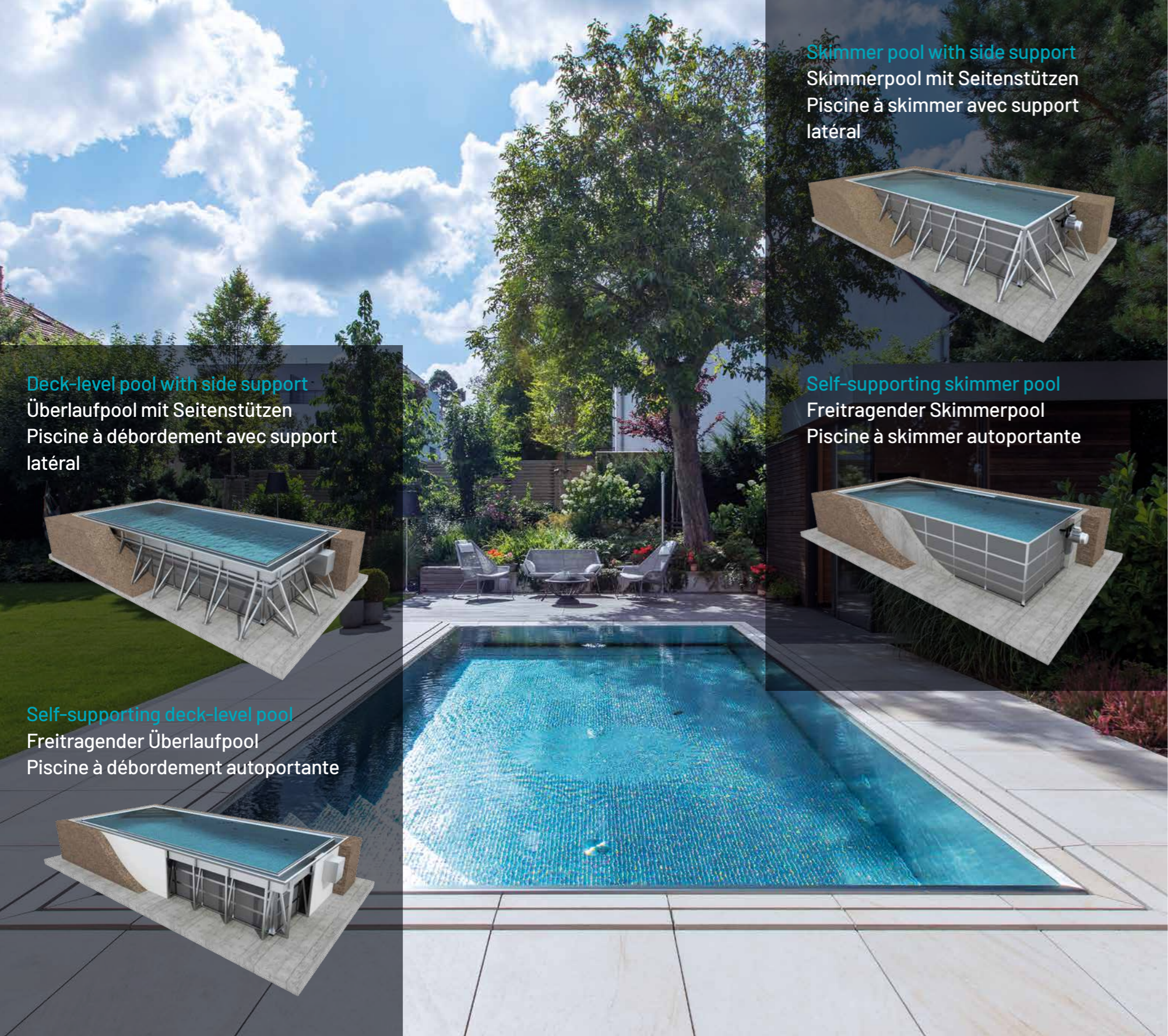


A private project in Tel Aviv, Israel
Privates Projekt in Tel Aviv, Israel
Projet privé à Tel Aviv, Israël



Products
Produkte
Produits





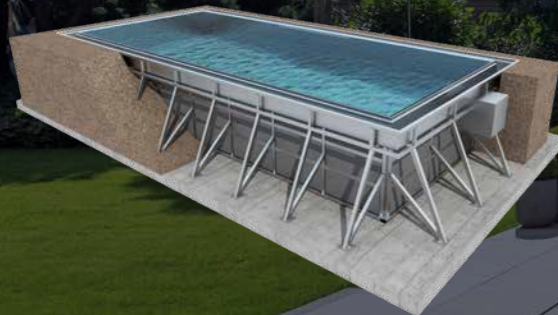
Skimmer pool with side support
Skimmerpool mit Seitenstützen
Piscine à skimmer avec support latéral



Self-supporting skimmer pool
Freitragender Skimmerpool
Piscine à skimmer autoportante



Deck-level pool with side support
Überlaufpool mit Seitenstützen
Piscine à débordement avec support latéral



Self-supporting deck-level pool
Freitragender Überlaufpool
Piscine à débordement autoportante



Compact Pools

The advantage of IMAGINOX compact pools is their quick installation and lower purchase price. The pools are completely welded and fitted with all the equipment in the production hall and then transported to the place of implementation in one piece. Compact pools offer two water circulation options. The first is represented by a skimmer pool, in which the water is filtered through a skimmer, whereby the water surface is lower than the surrounding floor level. The second option is a deck-level pool in which the water is circulated through an overflow drain. In this case, the water overflows along the entire perimeter of the pool or a part of it, whereby the water surface is at the same level as the surrounding floor, or possibly higher.

Both pool options only require a solid foundation slab. The construction of side walls is not necessary. There are two structural solutions on offer – a body with side struts suitable for embedding in the ground, or a self-supporting structure intended for placement on terraces or roofs. All the standard models are thermally insulated and can be equipped with arbitrary lighting, several types of stairs, automatic roller shutter cover with built-in shaft, and various features. Standard models are particularly suitable for outdoor installations due to their installation as a whole using a crane.

Kompakte Pools

Ein Vorteil der kompakten Pools IMAGINOX ist die rasche Installation und der geringere Anschaffungspreis. Es handelt sich um Standardmodelle, die komplett geschweißt und bereits in der Produktionshalle mit sämtlicher Ausstattung bestückt sind, sodass sie anschließend in einem Stück an den Ort der Realisierung transportiert werden. Kompakte Pools bieten zwei Varianten des Wasserumlaufs. Die erste Möglichkeit ist der Skimmerpool, bei welchem das Wasser über einen Oberflächenabsauger (Skimmer) gefiltert wird und der Wasserspiegel niedriger als die Fußbodenebene liegt. Die andere Variante ist ein Überlaufpool, bei welchem das Wasser über die Überlaufrinne zirkuliert. In diesem Fall läuft Wasser über den gesamten Poolumfang oder dessen Teile über, wobei sich der Wasserspiegel auf der Ebene des umgebenden Fußbodens, ggf. oder sogar höher befindet.

Bei beiden Varianten handelt es sich um Pools, die lediglich eine feste Grundplatte benötigen, wobei bei einigen das anschließende Betonieren um die Wände nicht erforderlich ist. Im Angebot sind zwei Konstruktionslösungen – ein Körper mit Seitenstützen, der für das Einlassen in den Boden geeignet ist, oder eine für die Positionierung auf Terrassen oder Dächern bestimmte, freitragende Konstruktion. Alle Standardmodelle sind wärmegeklämt und können mit beliebiger Beleuchtung, mehreren Treppenvarianten, mit einer automatischen Rollschutzabdeckung mit eingebautem Schacht sowie mit verschiedenen Attraktionen ausgerüstet werden. Typisierte Pools sind wegen der Installation des Beckenkörpers in einem Stück mithilfe eines Krans insbesondere für Realisierungen im Freien geeignet.

Piscines Compactes

L'avantage des piscines compactes IMAGINOX est leur installation rapide et leur prix d'achat inférieur. Les piscines sont entièrement soudées et équipées de tout le matériel dans la salle de production, puis transportées sur le lieu d'implantation en une seule pièce. Les piscines compactes offrent deux options de circulation de l'eau. La première est représentée par une piscine à skimmer, dans laquelle l'eau est filtrée à travers un skimmer, ce qui fait que la surface de l'eau est inférieure au niveau du sol environnant. La deuxième option est une piscine à débordement dans laquelle l'eau circule à travers un trop-plein. Dans ce cas, l'eau déborde tout le long du périmètre de la piscine ou d'une partie de celui-ci, ce qui fait que la surface de l'eau est au même niveau que le sol environnant, voire plus élevée.

Les deux options de piscine ne nécessitent qu'une dalle de fondation solide. La construction de murs latéraux n'est pas nécessaire. Deux solutions structurelles sont proposées : un corps avec des supports latéraux adaptés pour être intégrés dans le sol, ou une structure autoportante destinée à être placée sur des terrasses ou des toits. Tous les modèles standards sont thermiquement isolés et peuvent être équipés d'un éclairage arbitraire, de plusieurs types d'escaliers, d'un volet roulant automatique avec arbre intégré et de diverses fonctionnalités. Les modèles standards conviennent particulièrement aux installations extérieures en raison de leur installation en une seule pièce à l'aide d'une grue.

Offered dimensions:

Length: 5 m; 6 m; 7 m; 8 m; 9 m; 10 m; 12 m
 * for self-supporting construction, max. length 8 m
 Width: 3 m; 3.5 m
 Depth: 1.35 m deck-level; 1.4 m skimmer

Angebote Abmessungen:

Länge: 5 m; 6 m; 7 m; 8 m; 9 m; 10 m; 12 m
 * bei freitragender Konstruktion max. Länge 8 m
 Breite: 3 m; 3,5 m
 Tiefe: 1,35 m Skimmerpools; 1,4 m Überlaufpools

Dimensions proposées :

Longueur: 5 m; 6 m; 7 m; 8 m; 9 m; 10 m; 12 m
 * pour la construction autoportante, longueur max. de 8 m
 Largeur: 3 m; 3,5 m
 Profondeur: 1.35 m à débordement; 1.4 m à skimmer

Customized Pools

Customized IMAGINOX pools are tailor-made according to the customer's requirements, making it possible to create a pool of any size, shape, and equipment. They are also suitable for both outdoor and indoor installations, as these products can be placed in hard-to-reach spaces – they are always installed and welded directly on-site. You can also choose both skimmer and overflow designs.

Q-System:

The individual Q-System pools offer the possibility of quick and easy installation thanks to pre-prepared technological units that can be easily assembled and welded on-site. They are suitable for custom-sized pools with a flat bottom placed in the ground, both outdoors and indoors.

X-System:

The X-System is the choice for technologically advanced projects that are exceptional in their design solution and complexity of requirements. The pool is prepared entirely to the specific space and requirements of the installation site. A very popular option is a pool with a negative edge, gradually sloping bottom, or in combination with other types of materials – such as glass or stone, which can replace part of one or more walls and create an original design solution.

Individuelle Pools

Individuelle IMAGINOX-Pools werden vollständig nach den Kundenwünschen angefertigt, sodass Schwimmbäder jeder Größe, Form und Ausstattung realisiert werden können. Sie eignen sich auch sowohl für Außen- als auch Innenbereiche, da diese Produkte auch in schwer zugänglichen Räumen platziert werden können – sie werden immer direkt vor Ort installiert und geschweißt. Sie können auch zwischen Skimmer- und Überlaufdesigns wählen.

Q-System:

Die individuellen Q-System-Pools bieten dank vorgefertigter Technologieeinheiten die Möglichkeit einer schnellen und einfachen Installation, die vor Ort leicht zusammengesetzt und geschweißt werden können. Sie sind für maßgeschneiderte Pools mit flachem Boden geeignet, die sowohl im Freien als auch im Innenbereich platziert werden.

X-System:

Das X-System ist die Wahl für technologisch fortschrittliche Projekte, die durch ihre Designlösung und Komplexität der Anforderungen außergewöhnlich sind. Der Pool wird komplett an den spezifischen Raum und die Anforderungen des Installationsortes angepasst. Eine sehr beliebte Option ist ein Pool mit einem negativen Rand, allmählich abfallendem Boden oder in Kombination mit anderen Materialtypen – wie Glas oder Stein, die einen Teil einer oder mehrerer Wände ersetzen und eine originelle Designlösung schaffen können.

Piscines Personnalisées

Les piscines IMAGINOX personnalisées sont sur mesure selon les exigences du client, ce qui permet de créer une piscine de n'importe quelle taille, forme et équipement. Elles conviennent également aux installations intérieures et extérieures, car ces produits peuvent être placés dans des espaces difficiles d'accès – ils sont toujours installés et soudés directement sur place. Vous pouvez également choisir des designs avec skimmer ou débordement.

Q-System:

Les piscines individuelles Q-System offrent la possibilité d'une installation rapide et facile grâce à des unités technologiques préparées à l'avance qui peuvent être facilement assemblées et soudées sur place. Elles conviennent aux piscines de tailles personnalisées avec un fond plat placé dans le sol, à la fois en extérieur et en intérieur.

X-System:

Le système X est le choix pour les projets technologiquement avancés qui sont exceptionnels dans leur solution de conception et de complexité des exigences. La piscine est entièrement préparée pour l'espace et les exigences spécifiques du site d'installation. Une option très populaire est une piscine avec un bord négatif, un fond en pente douce ou en combinaison avec d'autres types de matériaux – comme le verre ou la pierre, qui peuvent remplacer une partie d'un ou plusieurs murs et créer une solution de conception originale.



Whirlpools

Stainless-steel whirlpools are a very popular product due to their customization options to fit the client's needs. There are several standardized solutions available, which offer fast and easy installation as well as the possibility of individual modifications to the equipment. However, the most common projects are custom-made stainless-steel massage tubs, which can be adjusted to fit any shape and size, as well as equipment. You can combine massage seats and loungers in both tube and solid design, and add hydro-massage and air nozzles as desired.

The whirlpool can be completed either in the production hall and transported to the place of installation as a whole, or in the case of hard-to-reach areas, it can be transported in parts and welded into the final form on site. The whirlpools are available in both skimmer and overflow designs, making them suitable for both private clients and commercial facilities. All IMAGINOX whirlpools are also quality-insulated against heat loss, so you can use them for outdoor installations as well.

Whirlpools

Edelstahl-Whirlpools sind aufgrund ihrer Anpassungsmöglichkeiten an die Bedürfnisse des Kunden ein sehr beliebtes Produkt. Es gibt mehrere standardisierte Lösungen, die eine schnelle und einfache Installation sowie die Möglichkeit individueller Anpassungen der Ausstattung bieten. Die häufigsten Projekte sind jedoch maßgeschneiderte Edelstahl-Massagebadewannen, die an jede Form und Größe sowie an die Ausstattung angepasst werden können. Sie können Massagesitze und -liegen sowohl in Rohr- als auch Massivbauweise kombinieren und je nach Wunsch mit Hydro-Massage- und Luftdüsen ergänzen.

Der Whirlpool kann entweder in der Produktionshalle fertiggestellt und als Ganzes zum Installationsort transportiert werden oder bei schwer zugänglichen Bereichen in Teilen transportiert und vor Ort in die endgültige Form geschweißt werden. Die Whirlpools sind in Skimmer- und Überlaufdesigns erhältlich und eignen sich daher sowohl für private Kunden als auch für kommerzielle Einrichtungen. Alle IMAGINOX-Whirlpools sind auch gegen Wärmeverluste sehr gut isoliert, sodass sie auch für Outdoor-Installationen verwendet werden können.

Bains à remous

Les bains à remous en acier inoxydable sont un produit très populaire en raison de leurs options de personnalisation pour répondre aux besoins du client. Il existe plusieurs solutions standardisées disponibles, offrant une installation rapide et facile ainsi que la possibilité de modifications individuelles de l'équipement. Cependant, les projets les plus courants sont des baignoires de massage en acier inoxydable sur mesure, qui peuvent être ajustées pour s'adapter à toutes les formes et tailles, ainsi qu'à l'équipement. Vous pouvez combiner des sièges de massage et des chaises longues dans un design tubulaire et solide, et ajouter des buses d'hydro-massage et d'air selon vos désirs.

Le bain à remous peut être achevé soit dans la salle de production et transporté à l'endroit d'installation dans son ensemble, soit dans le cas de zones difficiles d'accès, il peut être transporté en pièces et soudé sur place pour former la forme finale. Les bains à remous sont disponibles dans des designs à débordement et à écumoire, ce qui les rend adaptés à la fois aux clients privés et aux installations commerciales. Tous les bains à remous IMAGINOX possèdent une isolation de qualité contre la perte de chaleur, vous pouvez donc les utiliser pour des installations en extérieur également.





Wellness Products

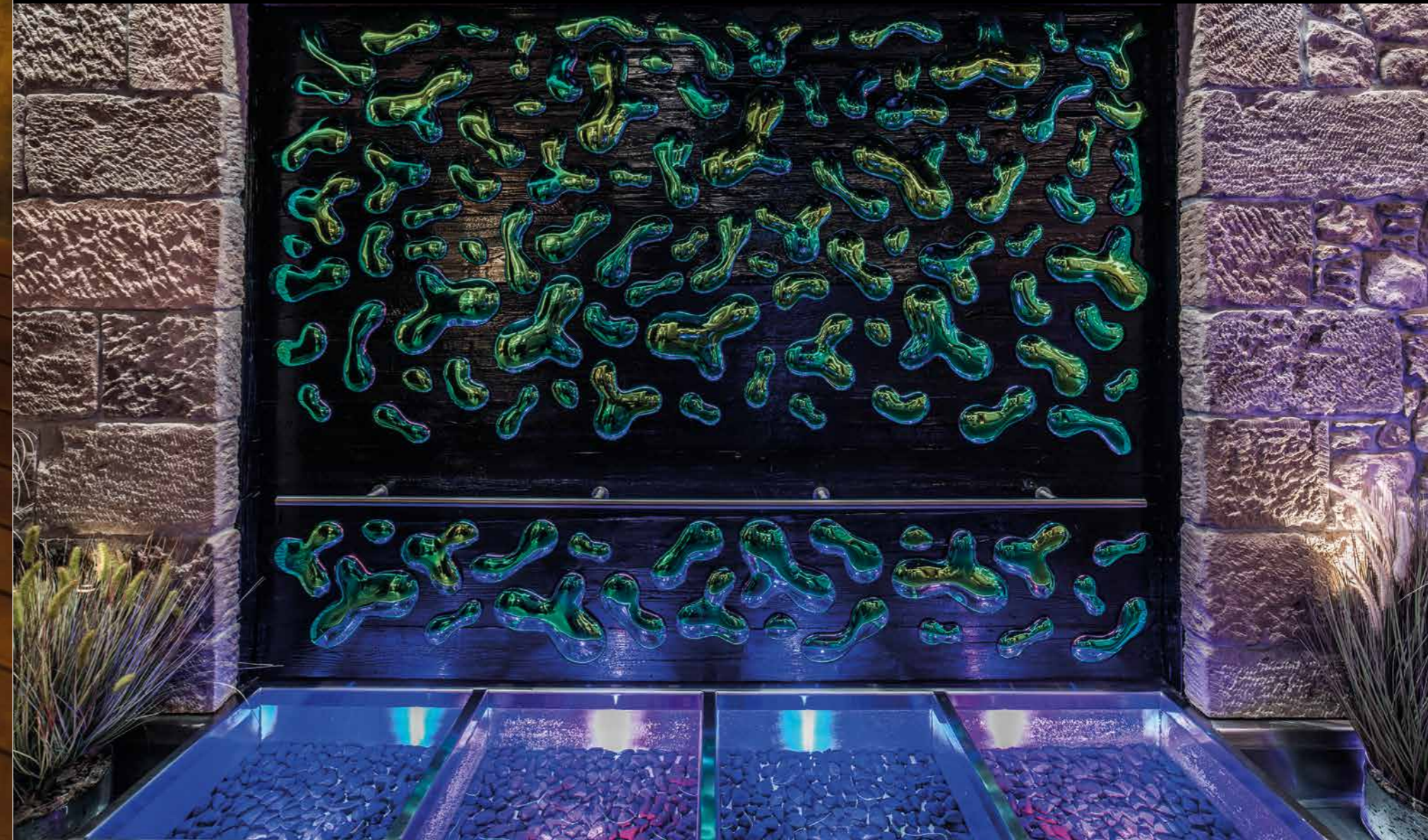
Besides stainless-steel pools and whirlpools, we also offer additional products for private and commercial wellness. Whether it is a popular Kneipp path spa procedure for foot massage in warm and cold water, plunge pool for cooling down after a sauna, cooling bucket or other wellness products, our specialists are ready to plan your customized solution.

Wellness-Produkte

Neben den Schwimmbecken und Whirlpools aus Edelstahl bieten wir auch zusätzliche Produkte für den privaten und gewerblichen Wellnessbereich an. Es ist nicht wichtig, ob es sich um das populäre Kneippbecken zur Massage der Füße in warmem und kaltem Wasser, das Becken zum Abkühlen nach der Sauna, einen Saunaeimer oder sonstige Wellness-Produkte handelt, unsere Fachleute sind jederzeit bereit, für Sie eine maßgefertigte Lösung zu planen.

Produits de bien-être

En plus des piscines et des bains à remous en acier inoxydable, nous proposons également d'autres produits pour le bien-être privé et commercial. Que ce soit un sentier de Kneipp, une procédure de spa pour un massage des pieds dans l'eau chaude et froide, une piscine d'immersion pour se rafraîchir après un sauna, un seau de refroidissement ou d'autres produits de bien-être, nos spécialistes sont prêts à customiser votre solution personnalisée.



Accessories and Equipment

Well chosen additional equipment contributes enormously to the overall impression and comfort. You can choose from a wide range of features, including lighting, pool covers, stairs and other pool components to add your own personal touch.



- Massage tube bench
Massagerohrbank
Banc de massage dans la baignoire
- Custom staircase
Benutzerdefinierte Treppe
Escalier sur mesure
- Handrail for stairs
Handlauf für Treppen
Rampe d'escalier
- Negative edge overflow with pebbles
Negative edge Überlauf mit Kieselsteinen
Débordement à bord négatif avec des cailloux

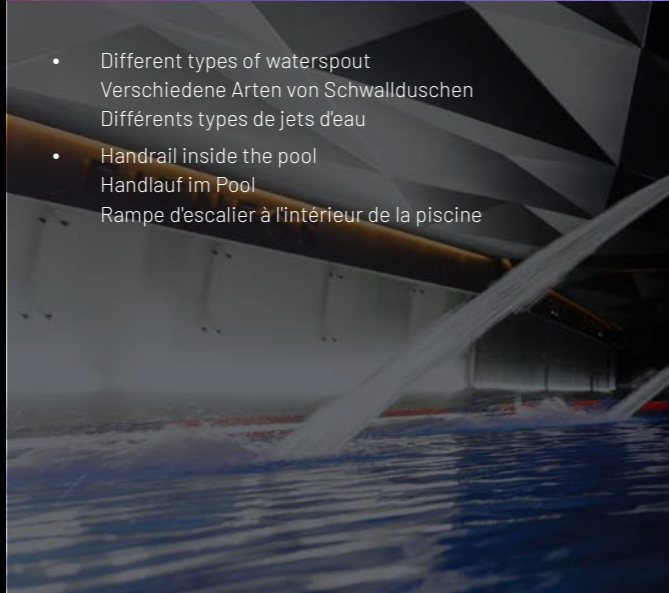


- Wide staircase
Treppe über volle Breite
Large escalier
- Vertically movable floor
Vertikal beweglicher Hubboden
Fond de piscine verticalement mobile
- Drainage trough
Entwässerungsrinne
Canalisation de drainage

- Full wall massage bed
Vollwandige Massageliege
Lit de massage mural complet
- Hydromassage jets
Hydromassagedüsen
Jets d'hydromassage
- Burling bottom
Noppenboden
Fond remous
- Bottom geyser
Unterer Geysir
Geysir de fond
- Light
Licht
Lumière

Ausstattung und Zubehör

Für den Gesamteindruck und den Komfort ist auch das richtig gewählte Zubehör erforderlich – Sie können aus vielen Attraktionen, Beleuchtungen, Poolabdeckungen, Treppen und sonstigen Poolkomponenten wählen, und daher alles Ihren eigenen Vorstellungen entsprechend anpassen.



- Different types of waterspout
Verschiedene Arten von Schwallduschen
Différents types de jets d'eau
- Handrail inside the pool
Handlauf im Pool
Rampe d'escalier à l'intérieur de la piscine



- Wall-mounted waterspouts
Wandintegrierte Schwalldusche
Gargouilles murales
- Water feature with negative edge
Wasserelement mit negative Edge
Caractéristique d'eau avec débordement négatif
- Roller shutter placed in the bottom
Rollladen im Boden platziert
Volet roulant placé dans le fond
- Overflow gutter with paving
Überlaufrinne mit Steinbelag
Gouttière de débordement avec pavage
- Central bottom channel
Bodeneinströmkanal
Canal de fond central



- Bracketed staircase
Freitragende Treppe
Escalier en console
- Countercurrent
Gegenstromanlage
Contre-courant



Accessoires et équipements

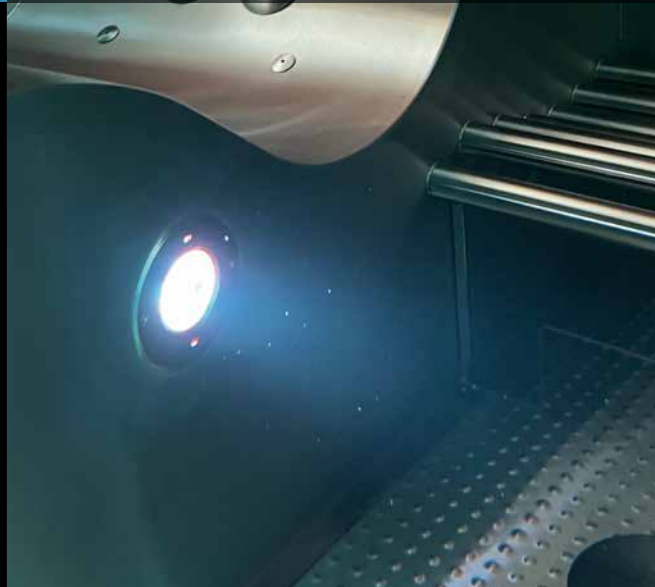
Les équipements supplémentaires bien choisis contribuent énormément à l'impression et au confort général. Vous pouvez choisir parmi une large gamme de fonctionnalités, notamment l'éclairage, les couvertures de piscine, les escaliers et autres composants de piscine pour ajouter votre touche personnelle.



- Massage tube bed
Luft-Massageliege
Lit de massage tubulaire
- Headrest
Kopfstütze
Appuie-tête
- Touch button
Touch-Taste
Bouton tactile
- Overflow grid
Überlaufgitter
Grille de débordement



- Bracketed staircase
Freitragende Treppe
Escalier en console
- Countercurrent
Gegenstromanlage
Contre-courant





Design and Development

Planning and Visualization

The beginning of the planning process is accompanied by a lot of questions. Our sales representatives and consultants provide our customers and business partners with quality counselling related to the course of cooperation and our portfolio of products in order to create an adequate solution according to individual requirements. Part of the planning process is a visit to the installation site and drawing up a visualization – this allows us to offer a product that will provide long-term satisfaction to the customer.

3D Product Modelling

Our team of constructors makes a detailed technical 3D model based on the features and dimensions of the product, including its components, the manner of anchoring and placement. The advantage of 3D modelling compared to 2D modelling is the possibility to perfectly visualize the pool, thereby avoiding mistakes in subsequent parts of the project.

Perfect and Detailed Manufacturing

The production of stainless-steel pools, whirlpools and smaller wellness products is always based on complete and comprehensive design documentation. This documentation must be approved by the client, architect or other person responsible for the realization of the project. Subsequently, we prepare detailed production documentation for the start of the production process. In order to ensure the flawlessness of our products, we first assemble them in the production hall before transporting them to the installation site in one piece or in parts, according to size, possibility of transport and method of implementation.

Konstruktion und Entwicklung

Planung und Visualisierung

Der Planungsbeginn ist mit vielen Fragen verbunden. Unser Team der Händler und Spezialisten ist für die Beratung von hoher Qualität für unsere Kunde und Geschäftspartner zuständig. Einerseits wird der Ablauf der Zusammenarbeit besprochen, das komplette Angebot vorgestellt, andererseits wird jedem eine adäquate Lösung gemäß den individuellen Wünschen angeboten. Teil des Planungsprozesses ist häufig auch ein Besuch des Baustandes und die Erstellung einer Visualisierung – dank dessen können wir ein Produkt anbieten, mit dem unsere Klienten langfristig zufrieden sind.

3D-Modelle der Produkte

Gemäß den Eigenschaften und Parametern des jeweiligen Produkts, einschließlich seiner Komponenten, der Art der Verankerung und der Anordnung, wird ein detailliertes technisches 3D-Modell von unseren Konstrukteuren erstellt. Ein Vorteil der 3D-Modellierung gegenüber der 2D-Modellierung ist die realistische Darstellung, welche es möglich macht, sich den Pool perfekt vorzustellen und dadurch Unstimmigkeiten in den nächsten Projektphasen zu vermeiden.

Perfekte und detaillierte Verarbeitung

Die Fertigung eines Schwimmbeckens, eines Whirlpools, sowie kleineren Wellness-Produkte aus Edelstahl gehen jeweils von der vollständigen Projektdokumentation aus, die vom Kunden, dem Architekten, oder einer anderen, für die Projektausführung verantwortlichen Person freigegeben wird. Anschließend wird die detaillierte Fertigungszeichnung vorbereitet, die für den Beginn des Herstellungsprozesses erforderlich ist. Um die Fehlerfreiheit unserer Produkte zu gewährleisten, erfolgt zuerst ein Kontrollzusammenbau sämtlicher Erzeugnisse in die endgültige Form, und zwar bereits in der Fertigungshalle. Erst dann wird das Becken auf die Baustelle transportiert, entweder als Fertigprodukt oder in Teilen, je nach Größe, Transportmöglichkeit und Durchführungsweise.

Conception et développement

Planification et visualisation

Le début du processus de planification est accompagné de nombreuses questions. Nos représentants commerciaux et nos consultants offrent à nos clients et partenaires commerciaux des conseils de qualité liés au déroulement de la coopération et à notre gamme de produits afin de créer une solution adéquate selon les exigences individuelles. Une partie du processus de planification est une visite sur le site d'installation et l'élaboration d'une visualisation – cela nous permet d'offrir un produit qui offrira une satisfaction à long terme au client.

Modélisation de produit 3D

Notre équipe de constructeurs réalise un modèle technique 3D détaillé basé sur les caractéristiques et les dimensions du produit, y compris ses composants, la manière d'ancrage et de placement. L'avantage de la modélisation 3D par rapport à la modélisation 2D est la possibilité de visualiser parfaitement la piscine, évitant ainsi les erreurs dans les parties ultérieures du projet.

Fabrication parfaite et détaillée

La production de piscines en acier inoxydable, de bains à remous et de petits produits de bien-être est toujours basée sur une documentation de conception complète et détaillée. Cette documentation doit être approuvée par le client, l'architecte ou une autre personne responsable de la réalisation du projet. Par la suite, nous préparons une documentation de production détaillée pour le début du processus de production. Afin de garantir la qualité de nos produits, nous les assemblons d'abord dans la salle de production avant de les transporter sur le site d'installation en une seule pièce ou en plusieurs parties, selon la taille, la possibilité de transport et la méthode de mise en œuvre.



Realization

From Start to Finish

Our aim is to provide maximum customer satisfaction. We achieve this through the provision of personal and professional support throughout the whole process. A representative of our company will be made available to answer all of your questions from beginning to end. Each product is installed by the same assembly team which is responsible for the product production. Familiarity with the project ensures smooth and efficient realization and a better final result.

Technical Support

Quality technical support is key to the smooth, complication-free realization of projects. We therefore provide our clients and business partners with comprehensive technical information concerning the construction readiness and the construction of our products. Subject to prior agreement, we are also able to arrange a survey of the area intended for the placement of the pool, whirlpool or any other wellness product.

Installation Process

After the production is finished, the product is transported to the installation site as a whole or in parts. The unloading is either done by hand or by crane depending on local circumstances and the weight of the individual components. The duration of the assembly depends on the complexity and the size of the product. We can install and put into operation a smaller pool in a matter of a few days.

Durchführung

Von Anfang bis zum Ende

Unser Ziel ist die maximale Zufriedenheit des Kunden, und deshalb gewähren wir eine individuelle fachliche Betreuung während des gesamten Prozesses. Von Anfang bis Ende steht Ihnen ein Vertreter unseres Unternehmens zur Verfügung, an den Sie sich jederzeit mit Ihren Fragen wenden können. Um die höchstmögliche Qualität zu erreichen, werden unsere Produkte von derselben Montagegruppe gefertigt und vor Ort montiert. Kenntnis des Projekts von Anfang bis Ende gewährleistet daher die Zügigkeit der gesamten Durchführung und ein besseres Endergebnis.

Technische Unterstützung

Die hochwertige technische Unterstützung ist der Schlüssel zur reibungs- und problemlosen Projektabwicklung. Wir gewähren daher unseren Kunden komplette technische Informationen hinsichtlich der Baubereitschaft, sowie der Bauart unserer Produkte. Wir sind zugleich in der Lage das Natumaß des Grundstücks für das Schwimmbaden, den Whirlpool oder ein sonstiges Wellness-Produkt nach Vereinbarung sicherzustellen.

Montageverlauf

Nach der Fertigstellung der Produktion wird das Produkt zum Baustandort geliefert, und zwar entweder in einem Stück oder in zerlegtem Zustand. Dann folgt das Abladen, je nach den Umständen und dem Gewicht der einzelnen Komponenten entweder manuell oder mithilfe eines Krans. Die Dauer der Montage hängt dann von der Kompliziertheit und der Größe des gelieferten Produkts ab. Einen kleineren Pool können wir in wenigen Tagen einbauen und in Betrieb setzen.

Réalisation

Du début à la fin

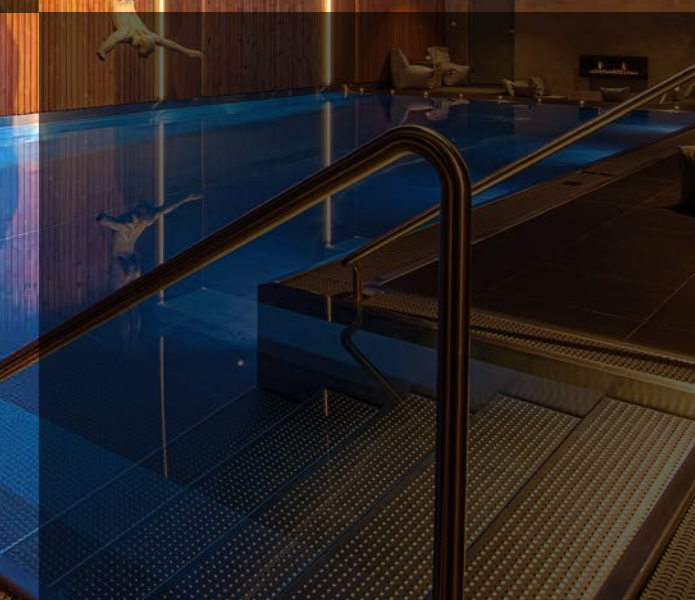
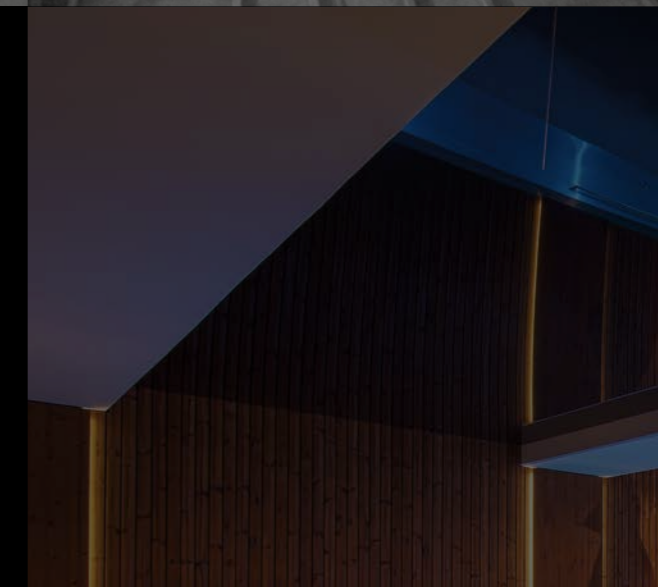
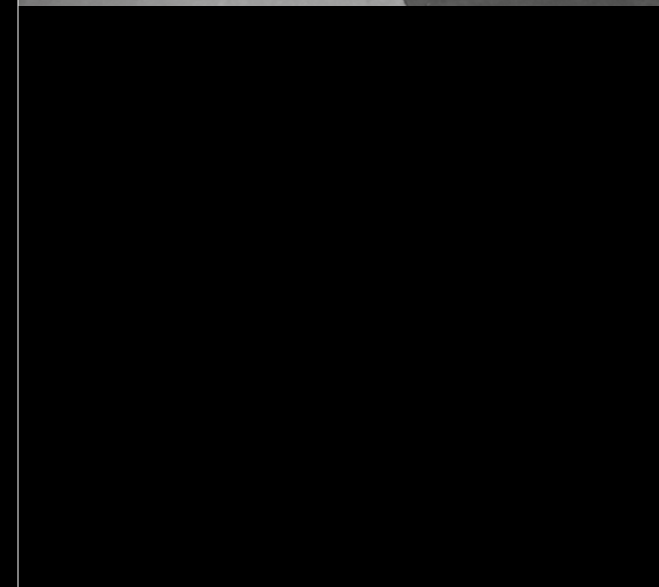
Notre objectif est de fournir une satisfaction maximale à nos clients. Nous y parvenons en offrant un soutien personnel et professionnel tout au long du processus. Un représentant de notre entreprise sera disponible pour répondre à toutes vos questions du début à la fin. Chaque produit est installé par la même équipe d'assemblage qui est responsable de la production du produit. La familiarité avec le projet assure une réalisation fluide et efficace et un meilleur résultat final.

Assistance technique

L'assistance technique de qualité est essentielle pour la réalisation sans complication des projets. Nous fournissons donc à nos clients et partenaires commerciaux des informations techniques complètes concernant la préparation de la construction et la construction de nos produits. Sous réserve d'un accord préalable, nous pouvons également organiser une inspection de la zone destinée à l'installation de la piscine, du bain à remous ou de tout autre produit de bien-être.

Processus d'installation

Une fois la production terminée, le produit est transporté sur le site d'installation en une seule pièce ou en plusieurs parties. Le déchargement est effectué à la main ou à l'aide d'une grue en fonction des circonstances locales et du poids des composants individuels. La durée du montage dépend de la complexité et de la taille du produit. Nous pouvons installer et mettre en service une petite piscine en quelques jours.





Quality and Certification

Certification

All the materials used in our products must pass a quality test. All such attestations are delivered to the customer along with the handover documentation for the delivered product. Our manufacturing process, including the staff contribution to this, is also certified. IMAGINOX holds the following certificates based on an audit by TUV SUD:

- ČSN EN ISO 9001 – Quality management systems
- ČSN EN ISO 1090-1 – Execution and design of stainless-steel structures
- ČSN EN ISO 3834-1 – Quality requirements during fusion welding of metallic materials

Suppliers and Materials Used

Our main motto is "precision". We therefore place great emphasis on the quality of the technologies, production, assembly and used materials supplied exclusively by our trusted partners. We use several grades of stainless steel when manufacturing pools, whereby the chemical composition of the input water and the selected method of disinfection is determinant. The basic materials used in most of the projects are:

- WALLS: 1.4404 according to AISI 316L
- CONSTRUCTION: 1.4301 according to AISI 304
- CIRCULATION: 1.4571 according to AISI 316Ti
- OPTIONAL: 1.4462 according to AISI S 31803

Control of Production and Shipping Process

The entire business and production process is strictly supervised not only by auditors from the internationally renowned TUV SUD, but also internally. The entire production and shipping process is constantly supervised by our quality and shipping manager. By regularly checking access to orders, production, workers and their qualifications, we ensure the high quality of our final products.

Qualität und Zertifizierung

Atteste und Zertifizierung

Jeder verwendete Werkstoff hat sich einer Qualitätsprüfung zu unterziehen, und alle diese Atteste werden dem Kunden zusammen mit der Übergabedokumentation des gelieferten Produkts übergeben. Zertifiziert werden jedoch nicht nur die Werkstoffe, sondern auch der gesamte Fertigungsprozess, einschließlich jener Mitarbeiter, welche die Fertigung sicherstellen. Aufgrund der Auditierung des gesamten Prozesses seitens der Auditoren der Firma TÜV SÜD verfügt die Gesellschaft IMAGINOX über folgende Zertifikate:

- ČSN EN ISO 9001 – Qualitätsmanagementsystem
- ČSN EN ISO 1090-1 – Ausführung und Entwurf der Stahlkonstruktionen
- ČSN EN ISO 3834-1 – Qualitätsanforderungen beim Schmelzschweißen der Metallwerkstoffe

Lieferanten und verwendete Werkstoffe

Unser Hauptmotto ist „Präzision“, und daher betonen wir insbesondere die Qualität der Technologien, der Fertigung, der Montage und der verwendeten Werkstoffe, die uns ausschließlich von bewährten Partnern geliefert werden. Bei der Beckenfertigung benutzen wir mehrere Edelstahlqualitäten, und dies jeweils unter Beachtung der chemischen Zusammensetzung des verwendeten Wassers und der gewählten Desinfektionsart. Die bei den meisten Projekten genutzten Grundwerkstoffe sind:

- WÄNDE: 1.4404 nach AISI 316L
- KONSTRUKTION: 1.4301 nach AISI 304
- ZIRKULATION: 1.4571 nach AISI 316Ti
- OPTIONAL: 1.4462 nach AISI S 31803

Fertigungskontrolle und Auslieferung

Der ganze Geschäfts- und Fertigungsprozess wird nicht nur von den Auditoren der international anerkannten Gesellschaft TÜV SÜD, sondern auch intern streng kontrolliert. Der Fertigungsprozess und die anschließende Warenauslieferung werden von unserem Qualitäts- und Vertriebsmanager kontinuierlich überwacht. Dank der regelmäßigen Prüfung der Einstellung zu den Aufträgen, der Fertigung, den Mitarbeitern und ihrer Qualifikation sind wir in der Lage, die höchste Qualität der Endprodukte zu gewährleisten.

Qualité et certification

Certification

Tous les matériaux utilisés dans nos produits doivent passer un test de qualité. Toutes ces attestations sont remises au client avec la documentation de remise du produit livré. Notre processus de fabrication, y compris la contribution du personnel, est également certifié. IMAGINOX détient les certificats suivants basés sur un audit de TUV SUD:

- ČSN EN ISO 9001 – Systèmes de gestion de la qualité
- ČSN EN ISO 1090-1 – Conception et exécution de structures en acier inoxydable
- ČSN EN ISO 3834-1 – Exigences de qualité pour le soudage par fusion des matériaux métalliques

Fournisseurs et matériaux utilisés

Notre devise principale est « la précision ». Nous accordons donc une grande importance à la qualité des technologies, de la production, de l'assemblage et des matériaux utilisés fournis exclusivement par nos partenaires de confiance. Nous utilisons plusieurs nuances d'acier inoxydable lors de la fabrication des piscines, la composition chimique de l'eau d'entrée et la méthode de désinfection choisie étant déterminantes. Les matériaux de base utilisés dans la plupart des projets sont:

- PAROIS : 1.4404 selon AISI 316L
- CONSTRUCTION : 1.4301 selon AISI 304
- CIRCULATION : 1.4571 selon AISI 316Ti
- OPTIONNEL : 1.4462 selon AISI S 31803

Contrôle du processus de production et d'expédition

L'ensemble du processus commercial et de production est strictement supervisé non seulement par des auditeurs de TUV SUD, renommés à l'échelle internationale, mais également en interne. L'ensemble du processus de production et d'expédition est constamment supervisé par notre responsable de la qualité et de l'expédition. En vérifiant régulièrement l'accès aux commandes, à la production, aux travailleurs et à leurs qualifications, nous assurons la haute qualité de nos produits finaux.

Technology and Production

Modern Production Site

All IMAGINOX stainless-steel products are manufactured in a modern production facility in the Czech Republic. The site consists of several production halls with a total area of more than 4 600 m². We are happy to give you a guided tour of the site and show you in person the precision and quality of our production process.

Production Technology

Our production facilities are equipped with state-of-the-art machines that enable fastidious work with stainless steel. The water jet cutter and 8-meter press brake enable us to manufacture individual pool components up to a size of 8 x 2 meters. We also have 4-meter hydraulic shears, sheet metal and profile bending rolls, quality welding units and special grinders at our workers disposal for flexible production and detailed product processing.

Production Innovation

Innovation is not restricted to machines and tools, but also encompasses our customised business and production management system, which monitors every step of the production process, and our design software, which enables the efficient processing of production documentation. As the number of projects grows, we are increasingly aware that the key to a successful business and company growth lies in constant modernization and investment. It is only by doing this that we will be able to keep up with the growing worldwide demand for stainless steel pools and the increasing expectations of our clients.

Technologie und Fertigung

Moderne Produktionsstätte

Alle unsere Edelstahlprodukte IMAGINOX werden in einem modernen Produktionswerk in der Tschechischen Republik hergestellt. Das Werk besteht aus mehreren Fertigungshallen einer Gesamtfläche von über 4 600 m². Gern begleiten wir Sie durch unser Werk und zeigen Ihnen live, mit welcher Präzision und Qualität unsere Produkte hergestellt werden.

Fertigungstechnologie

Unsere Fertigungshallen sind mit modernen Maschinenanlagen ausgestattet, die uns eine präzise Arbeit mit Edelstahl ermöglichen. Dank dem Wasserstrahl und der 8-Meter-Abkantpresse bieten wir die Möglichkeit, Pool-Einzelteile bis zu einer Größe von 8 x 2 Metern zu fertigen. Wir verfügen u.a. über eine 4-Meter-Hydraulikscher, Rundmaschinen für Bleche und Profile, hochwertige Schweißaggregat oder spezielle Schleifmaschinen, die unseren Mitarbeitern die Operativität bei der Fertigung und die detailgenaue Bearbeitung der Produkte ermöglichen.

Innovationen in der Fertigung

Es handelt sich nicht nur um Maschinen und Geräte, sondern beispielsweise auch um ein maßprogrammiertes Geschäfts- und Fertigungsmanagementsystem, welches die einzelnen Schritte überwacht, oder um eine Konstruktionssoftware, welche zur perfekten Erstellung der Fertigungsdokumentation erforderlich ist. Mit der steigenden Anzahl der Projekte sind wir uns immer mehr dessen bewusst, dass der Schlüssel zum Erfolg und Firmenwachstum die Notwendigkeit der kontinuierlichen Modernisierung und der Investitionen ist. Nur dann können wir mit der weltweit steigenden Nachfrage nach Edelstahlpools Schritt halten und den steigenden Erwartungen unserer Kunden nachkommen.

Technologie et Production

Site de Production Moderne

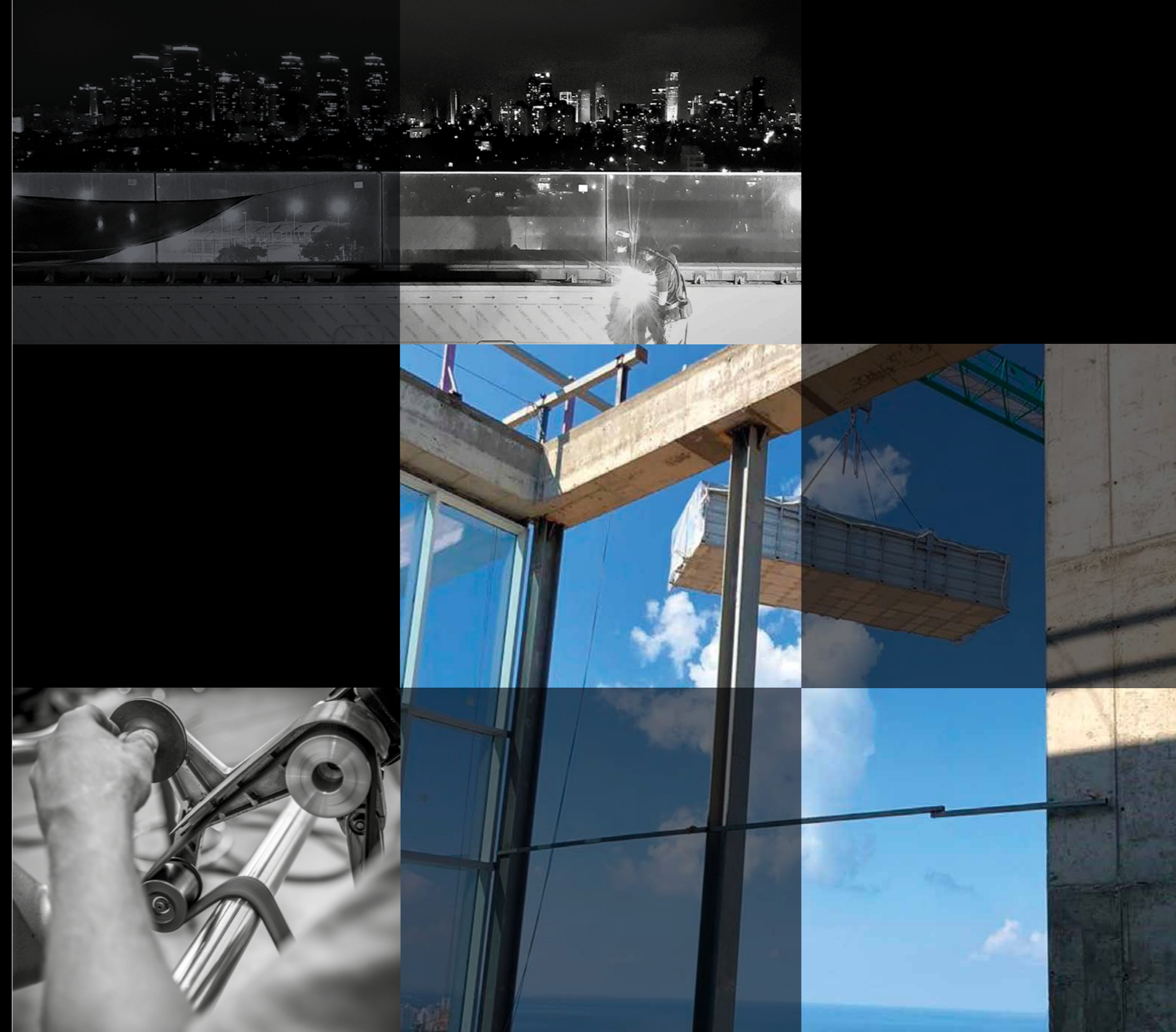
Tous les produits en acier inoxydable IMAGINOX sont fabriqués dans une installation de production moderne en République tchèque. Le site se compose de plusieurs halls de production d'une superficie totale de plus de 4 600 m². Nous serons heureux de vous faire visiter le site et de vous montrer en personne la précision et la qualité de notre processus de production.

Technologie de Production

Nos installations de production sont équipées de machines de pointe qui permettent un travail minutieux avec l'acier inoxydable. La découpeuse à jet d'eau et la presse plieuse de 8 mètres nous permettent de fabriquer des composants de piscine individuels d'une taille allant jusqu'à 8 x 2 mètres. Nous disposons également de cisailles hydrauliques de 4 mètres, de rouleaux de pliage de tôle et de profilés, d'unités de soudage de qualité et de meuleuses spéciales à la disposition de nos travailleurs pour une production flexible et un traitement minutieux des produits.

Innovation en Production

L'innovation ne se limite pas aux machines et aux outils, mais englobe également notre système de gestion d'entreprise et de production personnalisé qui surveille chaque étape du processus de production, et notre logiciel de conception qui permet le traitement efficace de la documentation de production. À mesure que le nombre de projets augmente, nous sommes de plus en plus conscients que la clé d'une entreprise réussie et d'une croissance de l'entreprise réside dans la modernisation et l'investissement constants. Ce n'est qu'en faisant cela que nous pourrions suivre la demande croissante dans le monde entier pour les piscines en acier inoxydable et les attentes croissantes de nos clients.



References
Referenzen
Références





IMAGINOX deck-level pool in a Fire&Spa hotel wellness located in the Swiss Alps.

Überlaufpool IMAGINOX in der Hotel-Wellness zum Thema Fire&Spa in den Schweizer Alpen.

IMAGINOX a construit une piscine à débordement à niveau de la terrasse dans le spa Fire&Spa situé dans les Alpes suisses.





IMAGINOX infinity pool with two overflow glass walls in Tel Aviv. Project was done in cooperation with our local dealer company Sparta Spa Ltd.

Infinitypool IMAGINOX mit zwei Überlauf-Glaswänden in Tel Aviv. Dieses Bauvorhaben wurde in Kooperation mit unserem lokalen Geschäftspartner Sparta Spa Ltd realisiert.

IMAGINOX a également construit une piscine à débordement avec deux murs en verre débordants à Tel Aviv, en coopération avec notre société de distribution locale Sparta Spa Ltd.





IMAGINOX swimming pool in a commercial wellness resort in the Krkonose Mountains. We also implemented a circular overflow whirlpool here.

IMAGINOX-Schwimmbad in einem kommerziellen Wellness-Resort im Riesengebirge. Auch hier haben wir einen kreisförmigen Überlauf-Whirlpool realisiert.

Piscine IMAGINOX dans un complexe de bien-être commercial dans les montagnes de Krkonose. Nous avons également mis en place un tourbillon à débordement circulaire ici.



Outdoor skimmer pool with a bracketed staircase on the private terrace of a modern new-build home. Design by de.facto.

Skimmer-Außenpool mit einer auf Konsolen aufgesetzten Treppe auf einer privaten Terrasse eines modernen Neubaus. Design von de.facto.

Une piscine à débordement extérieure avec un escalier fixé sur la terrasse privée d'une maison moderne a également été réalisée en collaboration avec de.facto.





Stainless-steel IMAGINOX pool with paving and a vertically movable floor located in a luxury penthouse on the top 34th floor of a skyscraper in Israel.

Edelstahlpool IMAGINOX mit Bodenfliesen und Hubboden in einem Luxus-Penthouse im höchstgelegenen 34. Stock eines Wolkenkratzers in Israel.

IMAGINOX piscine en acier inoxydable avec un sol verticalement mobile située dans un penthouse de luxe au 34ème étage d'un gratte-ciel à Tel Aviv.





Swimming pool (23 x 3 x 1.4 m) in a luxury private villa near Moscow. Project was done in cooperation with our local dealer company ALLPOOLS.

Schwimmbecken mit den Abmessungen 23 x 3 x 1,4 m in einer privaten Luxusvilla in der Nähe von Moskau. Dieses Bauvorhaben wurde in Kooperation mit unserem lokalen Geschäftspartner ALLPOOLS realisiert.

Piscine (23 x 3 x 1,4 m) dans une villa privée de luxe près de Moscou. Le projet a été réalisé en collaboration avec notre société de distribution locale ALLPOOLS.





Outdoor deck-level IMAGINOX pool with a custom-made staircase and stainless-steel waterspout located in Germany.

Der Überlauf-Außenpool IMAGINOX mit einer Schwalldusche aus Edelstahl und einer maßgefertigten Treppe befindet sich in Deutschland.

Piscine IMAGINOX extérieure de niveau terrasse avec un escalier sur mesure et une gouttière en acier inoxydable située en Allemagne.





IMAGINOX deck-level pool with negative edge glass wall and relaxation equipment.

Überlaufpool IMAGINOX mit Negative-Edge-Glaswand und der Entspannung dienenden Elementen.

Piscine à débordement IMAGINOX avec mur en verre à débordement négatif et équipement de relaxation.



Stainless-steel deck-level pool with a movable floor made for the Big Brother reality show in Israel. Covered with a special motif as requested by the architect. The project was done in cooperation with our local dealer company Sparta Spa Ltd.

Überlaufbecken aus Edelstahl mit Hubboden, der auf Wunsch des Architekten mit einem speziellen Motiv beklebt wurde. Der Pool wurde für die Realityshow Big Brother in Israel hergestellt. Dieses Bauvorhaben wurde in Kooperation mit unserem lokalen Geschäftspartner Sparta Spa Ltd realisiert.

Piscine à débordement en acier inoxydable à sol mobile fabriqué pour l'émission de télé-réalité Big Brother en Israël. Couvert d'un motif spécial selon la demande de l'architecte. Le projet a été réalisé en collaboration avec notre entreprise partenaire locale Sparta Spa Ltd.





IMAGINOX premium skimmer pool on the terrace of a modern family villa. The pool has a lamella cover equipped with safety features.

Premium-Skimmerpool IMAGINOX auf der Terrasse einer modernen Familienvilla. Das Becken verfügt über eine mit Sicherheitselementen versehene Lamellenabdeckung.

Piscine à débordement haut de gamme IMAGINOX sur la terrasse d'une villa familiale moderne. La piscine est équipée d'un volet roulant à lamelles avec des fonctionnalités de sécurité.





Realization of a skimmer pool for a modern family garden. The pool is equipped with a bracketed staircase, LED lighting, and a countercurrent.

Realisierung eines Skimmerpools für einen modernen Familiengarten. Der Pool ist mit einer schwebenden Treppe, mit LED-Beleuchtung und einer Gegenstromanlage ausgestattet.

Réalisation d'une piscine à skimmer pour un jardin familial moderne. La piscine est équipée d'un escalier encastré, d'un éclairage LED et d'un contre-courant.





Pool with an overflow covered by tiles on three sides. The pool is equipped with a counterflow, built-in ladder and a roller shutter cover.

Ausführung eines Schwimmbeckens mit einem verfliesen Überlauf auf drei Seiten. Der Pool verfügt über eine Gegenstromanlage, über versenkte Stufen sowie über ein Abdeckrollo.

Piscine à débordement recouverte de carreaux sur trois côtés. La piscine est équipée d'un système de nage à contre-courant, d'une échelle intégrée et d'un volet roulant de sécurité.



Individual deck-level pool in the wellness area of the luxury Ritz Carlton Hotel, Berlin. The project was done in cooperation with our local dealer company SSF Schwimmbad GmbH.

Individuelles Überlaufbecken im Wellness-Zentrum des Luxus-Hotels Ritz Carlton in Berlin. Dieses Bauvorhaben wurde in Kooperation mit unserem lokalen Geschäftspartner SSF Schwimmbad GmbH realisiert.

Piscine individuelle sur la terrasse dans l'espace bien-être du luxueux hôtel Ritz Carlton, à Berlin. Le projet a été réalisé en collaboration avec notre entreprise locale partenaire SSF Schwimmbad GmbH.





Stainless-steel pool with overflow drain covered by ceramic tiles.

Edelstahlbecken mit abgedeckter Überlaufrinne mit Keramikfliesen.

Piscine en acier inoxydable avec trop-plein drainé et recouverte de carreaux en céramique.

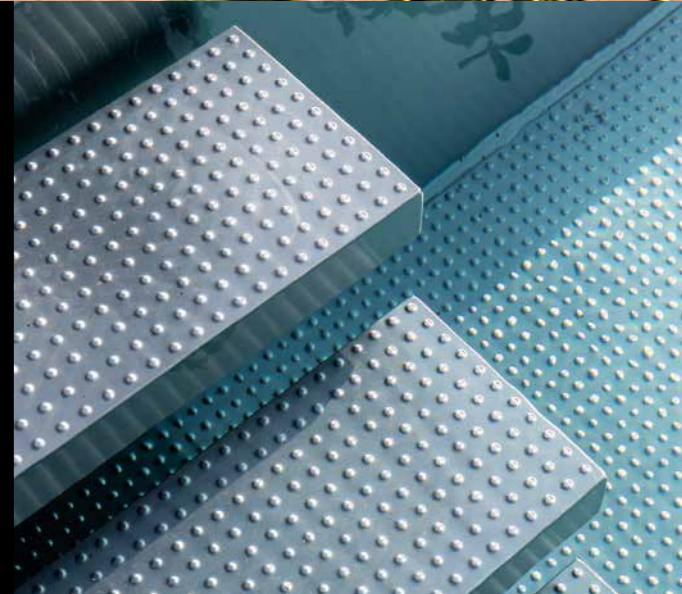




Premium infinity pool measuring 20 x 4 meters
on a private roof terrace in Tel Aviv.

Premium-Überlaufpool der Abmessungen 20 x 4
Meter auf einer privaten Dachterrasse in Tel Aviv.

Piscine à débordement haut de gamme mesurant
20 x 4 mètres sur une terrasse privée sur le toit
à Tel Aviv.





Exclusive IMAGINOX infinity pool with glass front wall in the Central Bohemia Region. The project was done in cooperation with our local dealer company Aquamarine Spa Czech Republic.

Exklusiver Infinitypool IMAGINOX mit verglaster Stirnwand in der Mittelböhmischen Region. Dieses Bauvorhaben wurde in Kooperation mit unserem lokalen Geschäftspartner Aquamarine Spa Tschechische Republik realisiert.

Piscine à débordement IMAGINOX exclusive avec mur frontal en verre dans la région de Bohême centrale. Le projet a été réalisé en collaboration avec notre entreprise locale partenaire, Aquamarine Spa Czech Republic.





A compact IMAGINOX pool with a straight corner staircase is a part of the outdoor wellness area in this private garden.

Kompakter Pool IMAGINOX mit gerader Ecktreppe als Bestandteil einer Außen-Wellness in einem privaten Garten.

Une piscine compacte IMAGINOX avec un escalier d'angle droit fait partie de l'espace de bien-être extérieur dans le jardin privé.





Skimmer pool (20 x 4 x 1.35 m) in east Slovakia.
The project was done in cooperation with our local
dealer company Aquamarine Spa Slovakia.

Skimmerpool mit den Abmessungen 20 x 4 x 1,35 m
in der Ostslowakei. Dieses Bauvorhaben wurde in
Kooperation mit unserem lokalen Geschäftspartner
Aquamarine Spa Slowakei realisiert.

Piscine à skimmer (20 x 4 x 1,35 m) dans l'est de la Slovaquie.
Le projet a été réalisé en collaboration avec notre société
de distribution locale Aquamarine Spa Slovakia.



Private pool with a wide staircase and one overflow infinity wall.

Privatpool mit breiter Treppe und einer infinity Überlaufwand.

Piscine privée avec une large escalier et un mur de débordement à débordement.

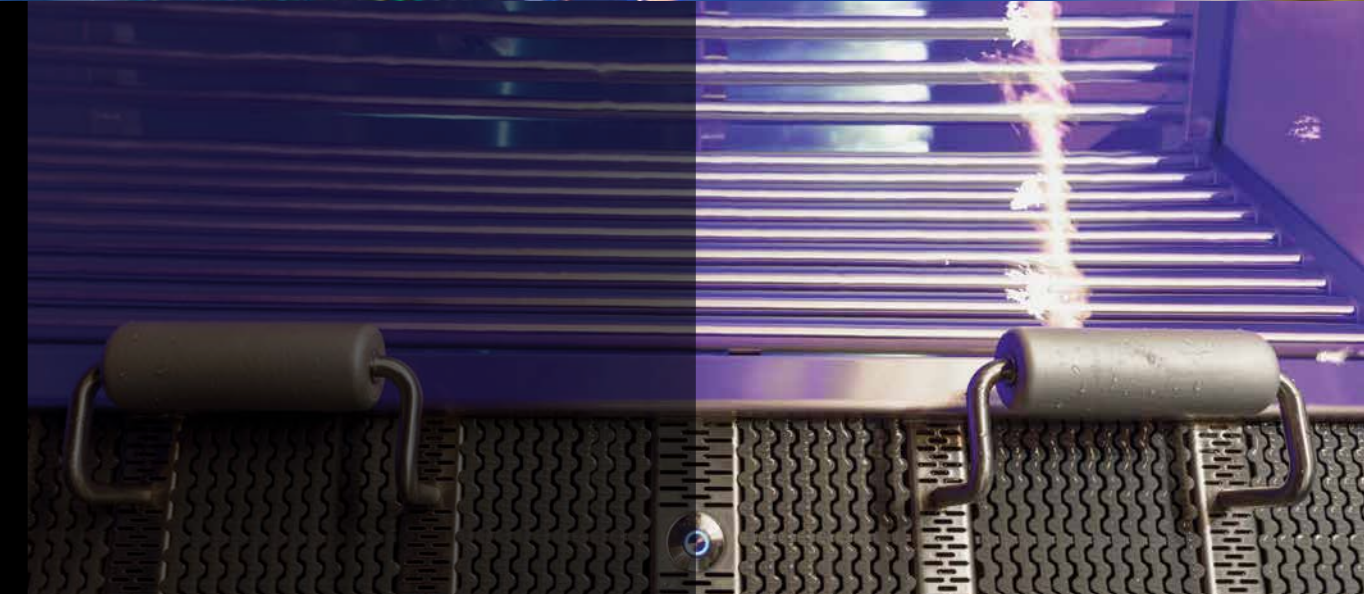




Big commercial IMAGINOX pool in the luxury fitness centre Edge Premium in Novosibirsk, Russia. The project was done in cooperation with our local dealer company KLAFS-RUS.

Großer gewerbliches Schwimmbecken IMAGINOX in einem Luxus-Fitnesszentrum Edge Premium in der russischen Stadt Nowosibirsk. Dieses Bauvorhaben wurde in Kooperation mit unserem lokalen Geschäftspartner KLAFS-RUS realisiert.

Grande piscine IMAGINOX commerciale dans le centre de fitness de luxe Edge Premium à Novossibirsk, en Russie. Le projet a été réalisé en collaboration avec notre entreprise locale KLAFS-RUS.





A large stainless-steel whirlpool realized for Carlton Savoy Complex commercial wellness in Bratislava.

Großer Edelstahl-Whirlpool, realisiert für die kommerzielle Wellness des Komplexes Carlton Savoy in Bratislava.

Un grand bain à remous en acier inoxydable a été réalisé pour le complexe Carlton Savoy, un centre de bien-être commercial à Bratislava.



IMAGINOX overflow whirlpool and stainless-steel plunge pool in a commercial wellness area. The whirlpool and plunge pool were designed to fit the wellness area.

Überlauf-Whirlpool und Edelstahl-Abkühlbecken IMAGINOX in einer kommerziellen Wellness. Der Whirlpool sowie das Abkühlbecken wurden maßgefertigt und dem Wellness-Bereich angepasst.

Un bain à remous IMAGINOX avec débordement et une piscine d'immersion en acier inoxydable dans un centre de bien-être commercial. Le bain à remous et la piscine d'immersion ont été conçus pour s'adapter à la zone de bien-être.



Unique starfish-shaped overflow whirlpool made for 3PLE wellness centre in Košice, Slovakia.

Einzigartiger, sternförmiger Überlaufwhirlpool, hergestellt für das Wellness-Zentrum 3PLE Centrum Košice in der Slowakei.

Bain à remous à débordement en forme d'étoile unique réalisé pour le centre de bien-être 3PLE à Košice, en Slovaquie.





Stainless-steel overflow whirlpool with lowered overflow grid and a tube bench for bubble massage with several hydromassage nozzles.

Überlauf-Modell des Edelstahl-Whirlpools mit abgesenktem Überlaufgitter und einer Rohrbank für Luftmassage und mit mehreren Hydromassagedüsen.

Bain à remous à débordement en acier inoxydable avec grille de débordement abaissée et banc de tuyaux pour massage par bulles avec plusieurs buses d'hydromassage.

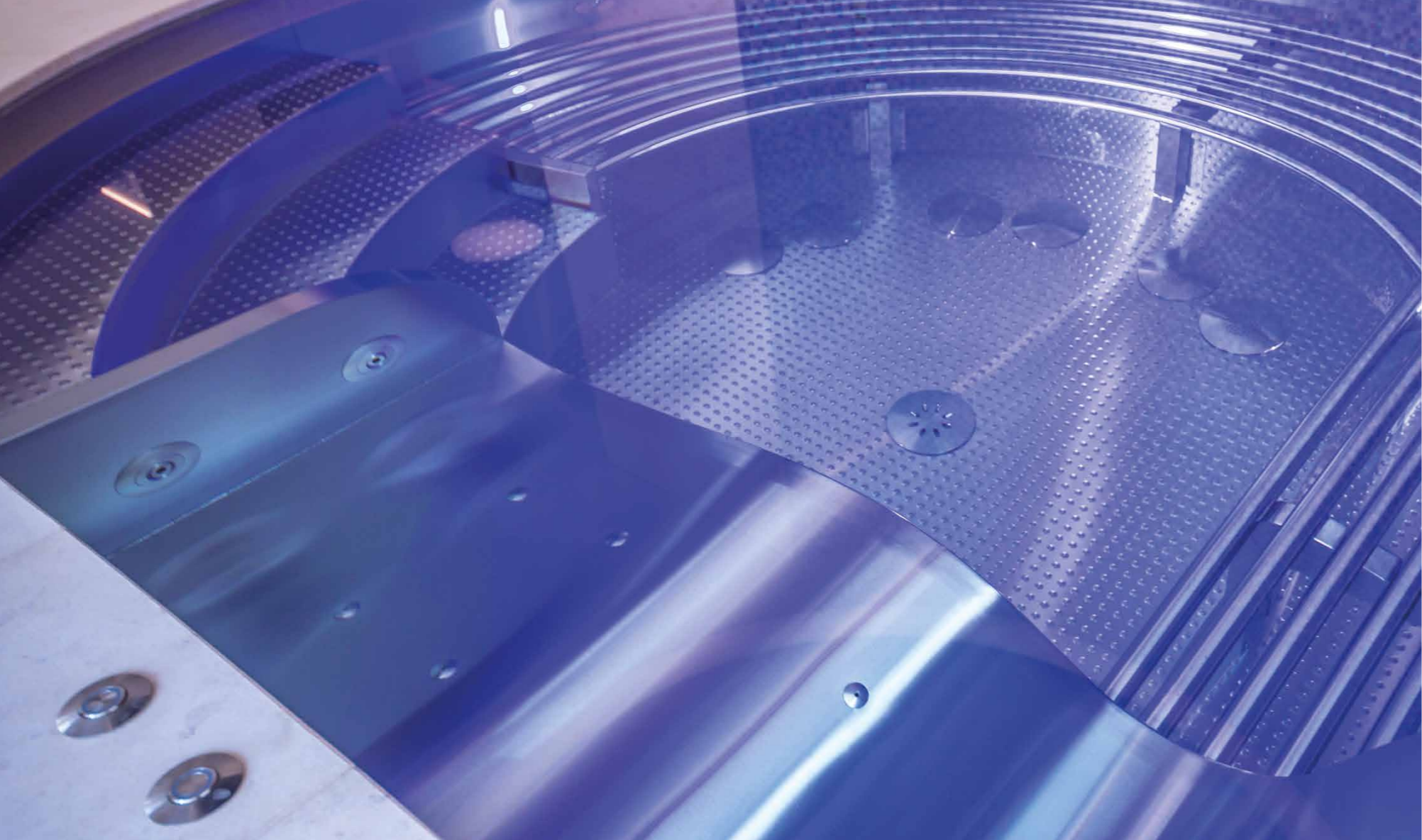


Spacious overflow whirlpool in Hotel Tomášov,
Zlín, Czech Republic.

Geräumiger Überlaufwhirlpool im gewerblichen
Wellness-Zentrum des Hotels Tomášov
in der Stadt Zlín in der Tschechischen Republik.

Spacieux bain à remous à débordement à l'hôtel
Tomášov, Zlín, République tchèque.





Uniquely shaped IMAGINOX skimmer whirlpool. The whirlpool is equipped with a tube bench and a massage lounge seat.

Design-Skimmerwhirlpool IMAGINOX in einer einzigartigen Form, ausgerüstet mit einer Rohrbank und einer Massageliege.

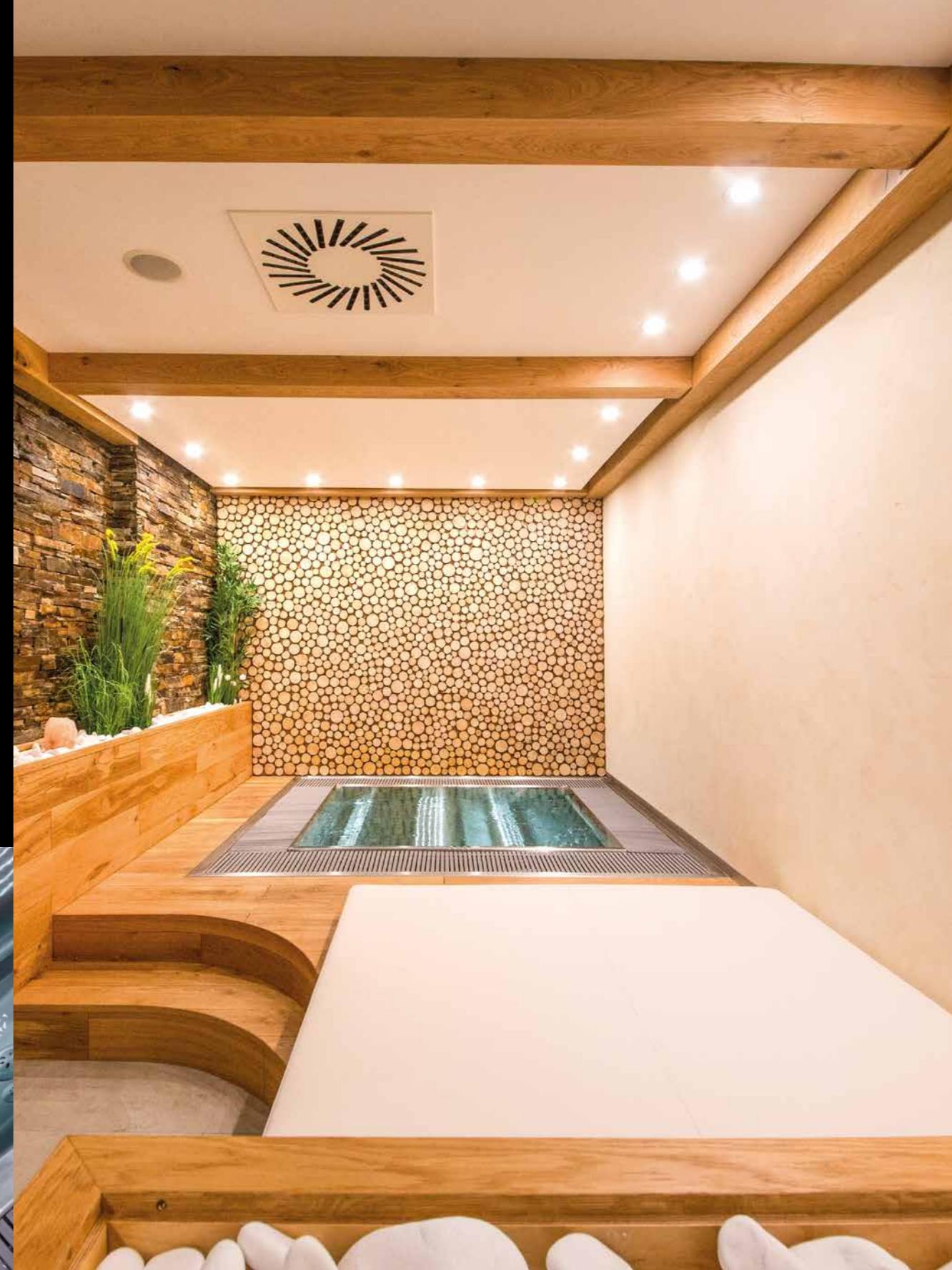
Bain à remous à débordement de forme unique IMAGINOX skimmer. Le bain à remous est équipé d'un banc de tube et d'un siège de massage.



Fully embedded deck-level LIDO whirlpool with two massage lounge seats.

Voll eingebaute Überlauf-Variante des Modells LIDO mit zwei Massagestellen.

Bain à remous LIDO à débordement entièrement intégré avec deux sièges de salon de massage.





IMAGINOX outdoor whirlpool with a spacious tube bench and a breathtaking view. The whirlpool was custom-made for a wellness hotel in Switzerland.

Außen-Whirlpool IMAGINOX mit geräumiger Rohrbank und atemberaubendem Ausblick. Der Whirlpool wurde für eine Hotel-Wellness in der Schweiz maßgefertigt.

Bain à remous extérieur IMAGINOX avec un spacieux banc de tube et une vue imprenable. Le bain à remous a été fait sur mesure pour le spa de l'hôtel en Suisse.





Commercial circular whirlpool with a diameter of 3.4 m and massage points for 7 people, and a premium circular Kneipp path in the hotel wellness.

Kommerzieller, runder Whirlpool eines Durchmessers von 3,4 m mit Massageplätzen für 7 Personen und runder Premium-Kneippgang in einer Hotel-Wellness.

Bain à remous commercial circulaire avec un diamètre de 3,4 m et des points de massage pour 7 personnes, ainsi qu'un parcours de Kneipp circulaire haut de gamme dans le centre de bien-être de l'hôtel.

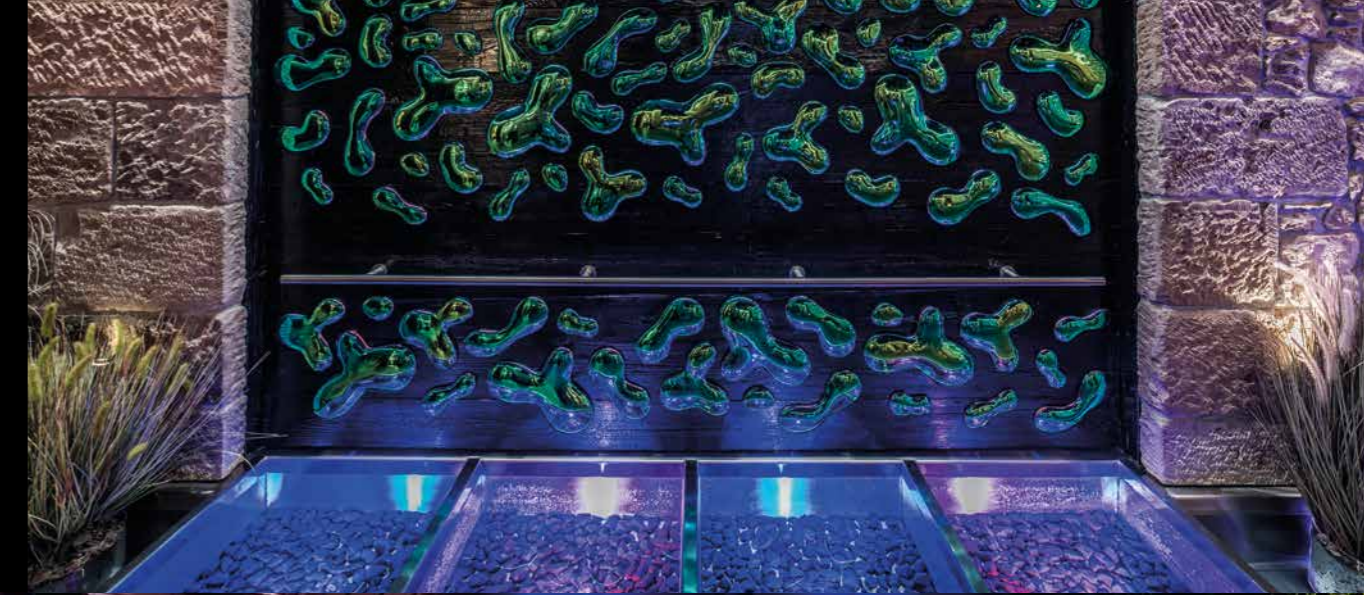




Circular overflow whirlpool, plunge pool, and other IMAGINOX stainless-steel products in an original modern wellness area of a commercial resort in northern Bohemia.

Runder Überlauf-Whirlpool, Abkühlbecken und weitere Edelstahlprodukte von IMAGINOX in einer originellen, modernen Wellness in Nordböhmen.

Bain à remous à débordement circulaire, piscine à plongeon et autres produits en acier inoxydable IMAGINOX dans un espace de bien-être moderne original d'une station commerciale dans le nord de la Bohême.



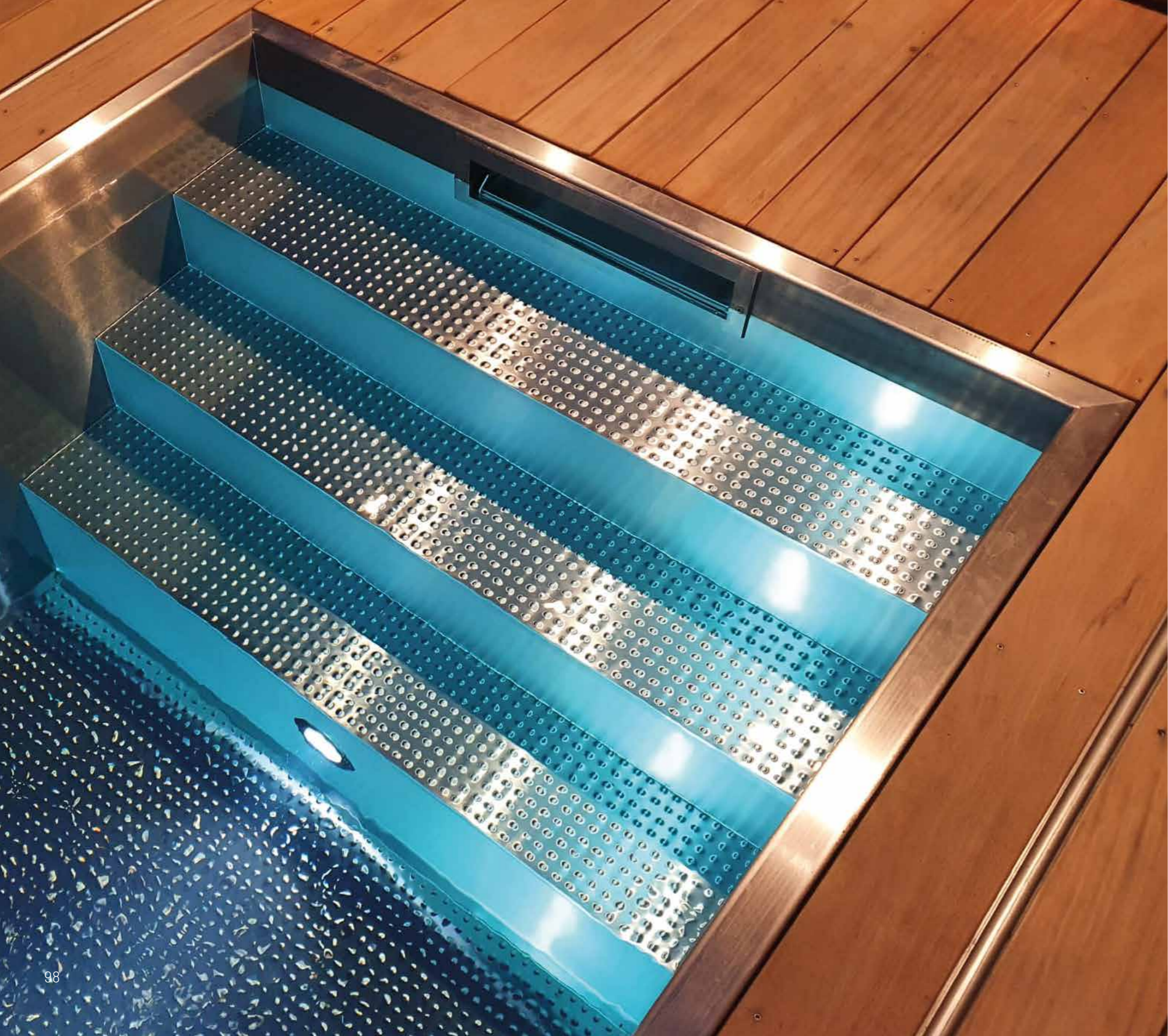


Plunge pool and two different Kneipp paths in a commercial spa.

Tauchbecken und zwei verschiedene Kneippbecken in gewerblichen Spa.

Bassin de plongée et deux chemins Kneipp différents dans un spa commercial.





The plunge pool covered by a horizontally movable floor is located in a private outdoor relaxation zone.

Abkühlbecken mit Abdeckung durch eine begehbare Terasse in einem privaten Wellness-Bereich unter freiem Himmel.

Le bassin de plongée, couvert par un plancher horizontalement mobile, est situé dans une zone de détente privée en plein air.



Dealerships

Headquarters and Showrooms in the Czech Republic

IMAGINOX is located 50 km from Prague in Vrchotovy Janovice. The site includes office buildings, production facilities, outdoor and indoor exhibition areas and our recently opened wellness showroom, which gives our clients and business partners an overall impression of our products.

Sales Representatives Abroad

Thanks to the growing interest in our stainless-steel pools and whirlpools, IMAGINOX now not only exports to Europe, but also to Asia and the Middle East. As a result, our network of foreign partners is expanding every year. We currently have representation in more than 17 countries.

Handelsvertretung

Firmensitz und Showrooms in der Tschechischen Republik

Das Unternehmen IMAGINOX befindet sich in Vrchotovy Janovice, 50 km von Prag entfernt, wo sich neben den Bürogebäuden auch die komplette Fertigung, und die Innen- und Außenbereich-Präsentationsfläche befindet. Zudem haben wir nunmehr auch einen Probe-Wellness-Bereich errichtet, welcher unseren Kunden und den Geschäftspartnern einen vollständigen Eindruck von unseren Produkten vermitteln soll.

Handelsvertreter im Ausland

Dank dem steigenden Interesse an unseren Edelstahlpools und Whirlpools werden unsere Produkte IMAGINOX nicht nur in Europa vertrieben, sondern auch nach Asien und in den Nahen Osten exportiert. Unser Handelsnetz der ausländischen Partner wird jedes Jahr erweitert. Derzeit sind wir in mehr als 17 Ländern vertreten.

Concessionnaires

Siège social et salles d'exposition en République tchèque

IMAGINOX est situé à 50 km de Prague à Vrchotovy Janovice. Le site comprend des bâtiments de bureaux, des installations de production, des zones d'exposition intérieures et extérieures et notre showroom de bien-être récemment ouvert, qui donne à nos clients et partenaires commerciaux une impression globale de nos produits.

Représentants commerciaux à l'étranger

Grâce à l'intérêt croissant pour nos piscines et bains à remous en acier inoxydable, IMAGINOX exporte désormais non seulement en Europe, mais aussi en Asie et au Moyen-Orient. En conséquence, notre réseau de partenaires étrangers s'agrandit chaque année. Nous sommes actuellement représentés dans plus de 17 pays.

Visit our showroom and production site in the Czech Republic and get to know not only the quality of our products, but also our personal and friendly approach.

Vrchotovy Janovice 266,
257 53, Vrchotovy Janovice
Czech Republic

**Besuchen Sie unseren
Showroom und die Fertigung
in der Tschechischen Republik
und lernen Sie nicht nur die Qualität
unserer Produkte, sondern
auch unser menschliches und
freundliches Entgegenkommen
kennen.**

Vrchotovy Janovice 266,
257 53, Vrchotovy Janovice
Tschechische Republik

**Visitez notre salle d'exposition
et notre site de production en
République tchèque et découvrez
non seulement la qualité de nos
produits, mais aussi notre approche
personnelle et conviviale.**

Vrchotovy Janovice 266,
257 53, Vrchotovy Janovice
Чешская Республика





