

The background of the entire page is a close-up, high-angle photograph of water ripples. The light reflects off the crests of the waves, creating a shimmering, textured effect. The ripples flow from the top right towards the bottom left, creating a sense of movement and depth. The overall color palette is monochromatic, consisting of various shades of light gray and white.

AL NIN HOTEL & SPA - PREMIUM-WELLNESS-LÖSUNG
EINSCHLIEßLICH EINER KOMPLEXEN ANLAGE AUS ÖFFENTLICHEM SPA, POOL-
HALLE, AUßENTERRASSE MIT WHIRLPOOL, SAUNABEREICH UND RUHERAUM



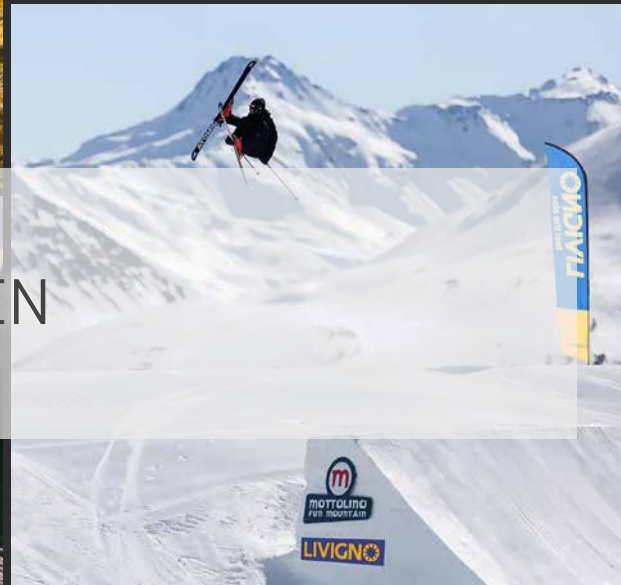
PROJEKTSTUDIE
HERBST 2023

UNSERE VISION FÜR DEN WELLNESS- UND SPA-BEREICH DES GARNI DANIELA HOTELS – JETZT AL NIN GENANNT – IST VON PUREM MINIMALISMUS INSPIRIERT, MIT FOKUS AUF DIE LOKALE LANDSCHAFT, DIE KULTURELLE TRADITION UND DIE TOURISTISCHE BEDEUTUNG DER REGION SONDRIO. WIR PRÄSENTIEREN EINEN KULTIVIERTEN ANSATZ ZUR UMSETZUNG DIESER VISION, DER MODERNES DESIGN UND NATÜRLICHE ELEMENTE RESPEKTIERT. WIR FREUEN UNS AUF DIE ZUKUNFT VON AL NIN ALS ORT DES WOHLBEFINDENS UND DER INNEREN RUHE, UMGEBEN VON DER MAJESTÄTISCHEN NATUR DER ALPEN.



NATURSCHÖNHEIT
DAS GANZE JAHR ÜBER





SPORTLICHE AKTIVITÄTEN
IN JEDER JAHRESZEIT





WELL-BEING
& SEELENFRIEDEN

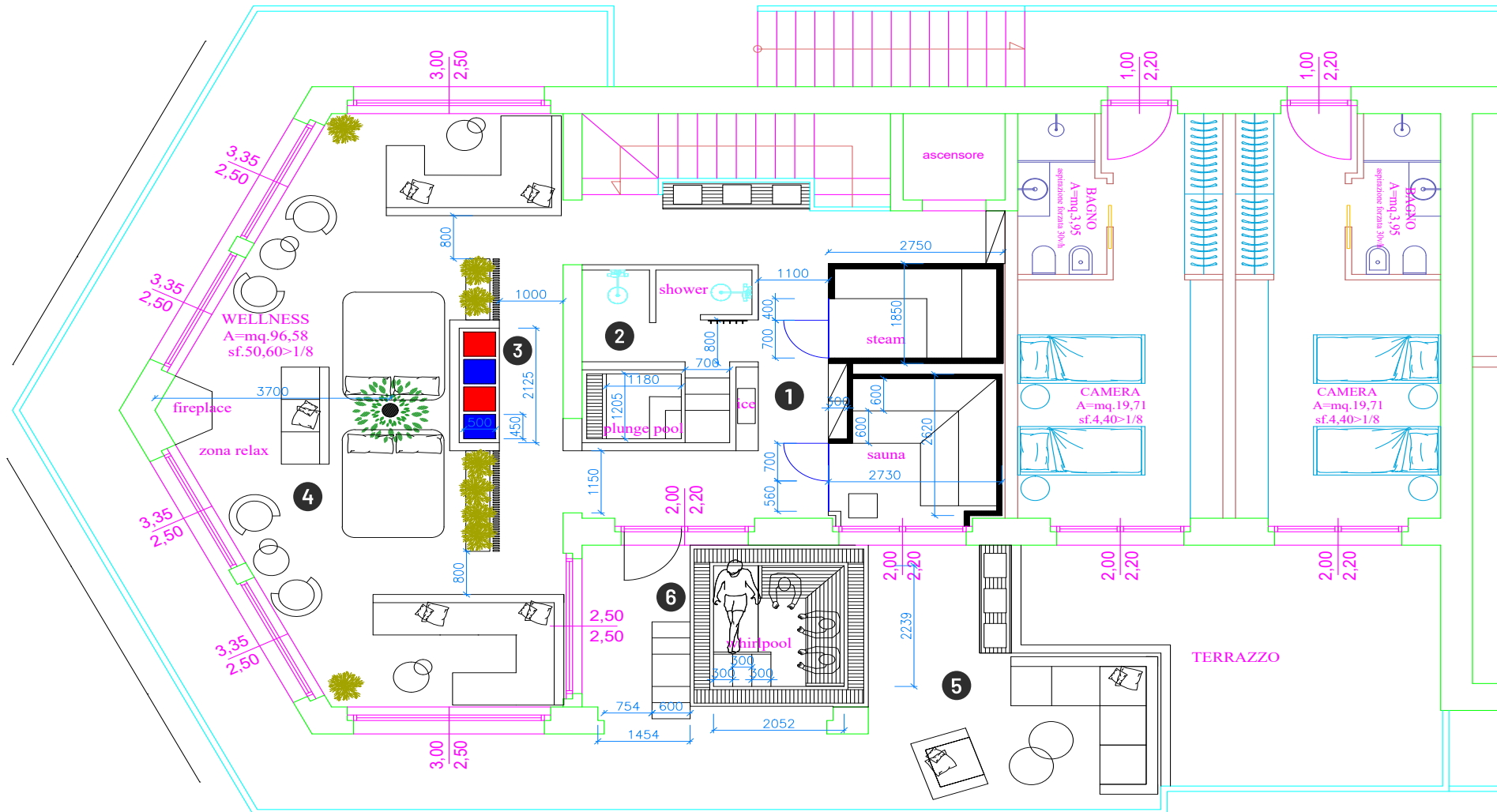


AL NIN HOTEL & SPA
ALPINE WELLNESS-OASE

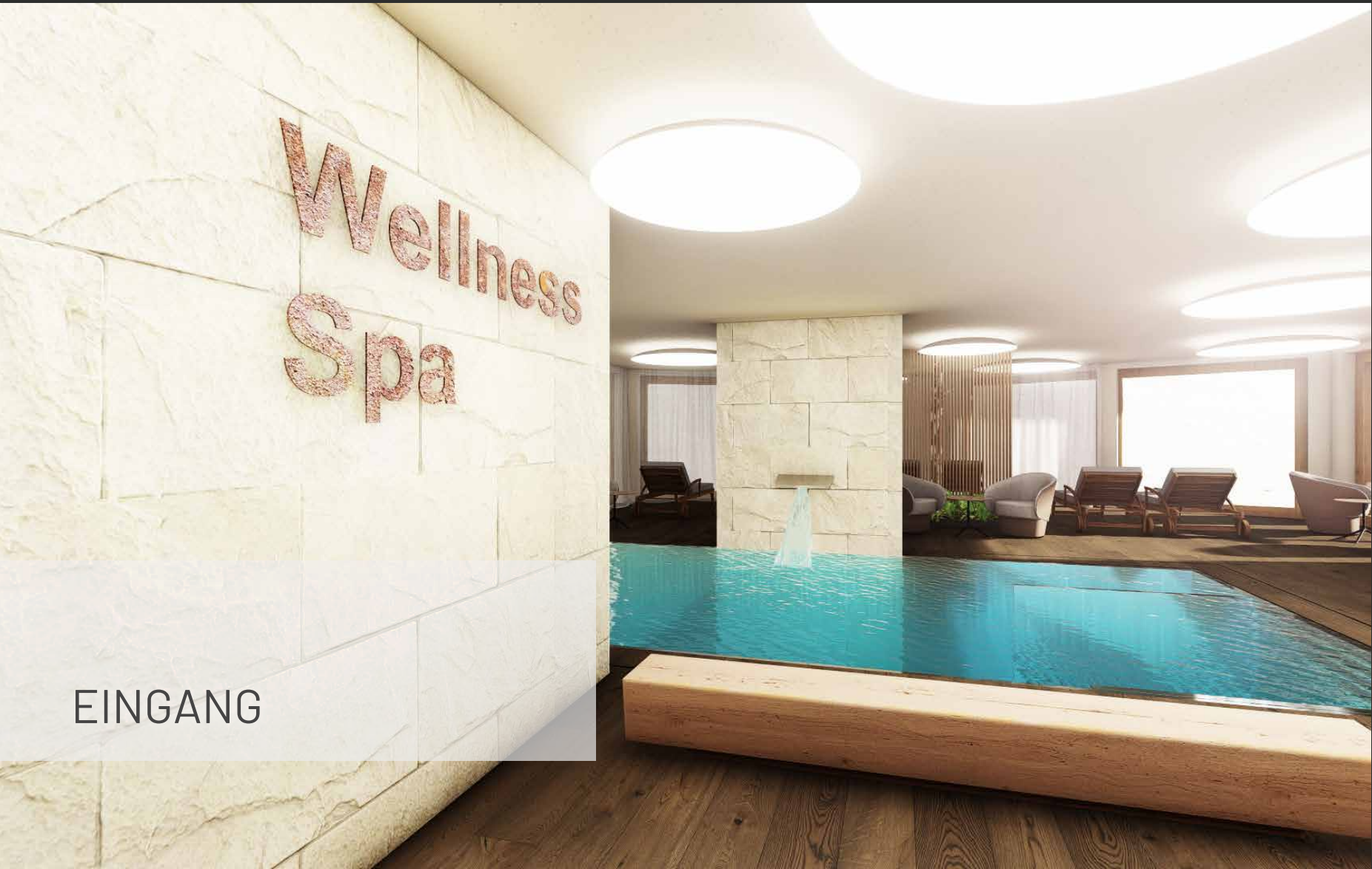


NEUER WELLNESS- UND SPA-BEREICH

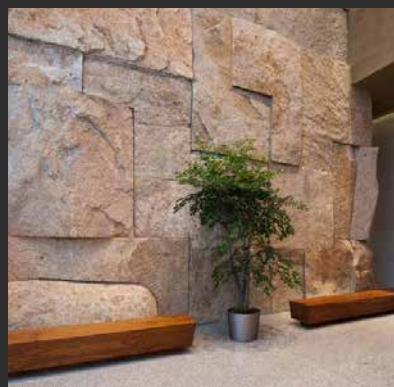
ERSTES OBERGESCHOSS

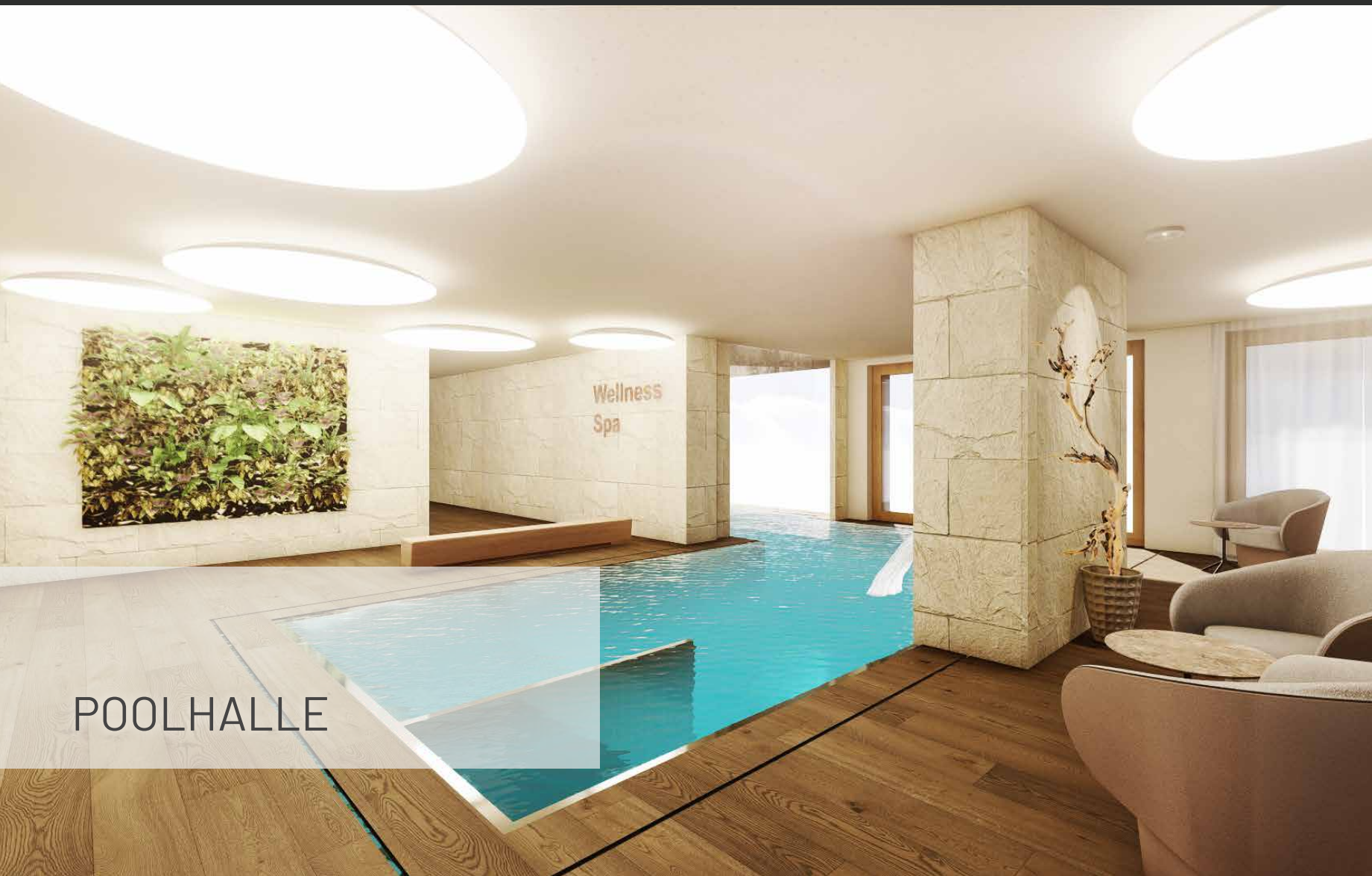


- 1 SAUNAZONE
- 2 KÜHLZONE
- 3 KNEIPPS FUBPFAD
- 4 RUHERAUM
- 5 RUHERAUM IM FREIEN
- 6 WHIRLPOOL IM FREIEN



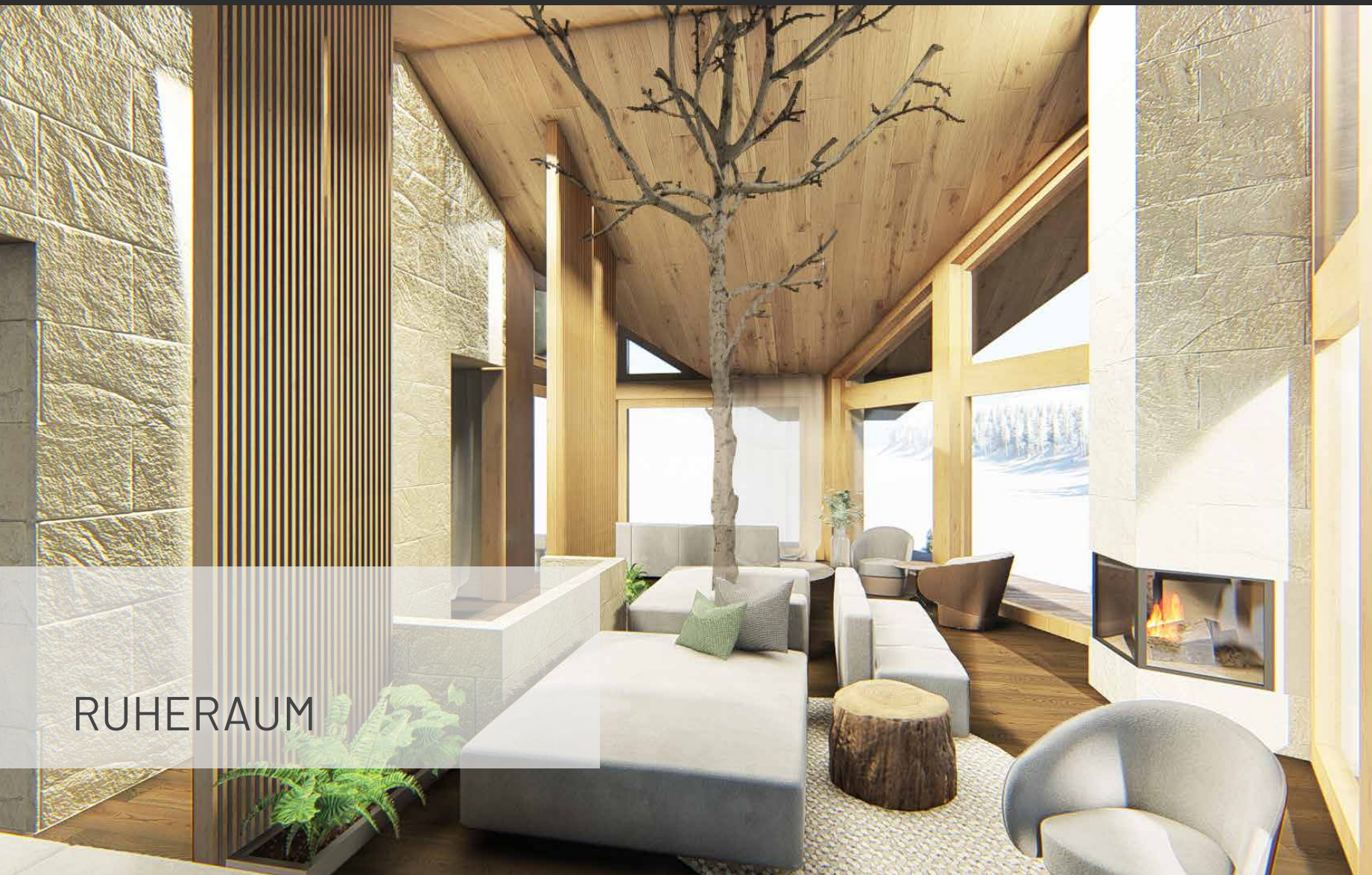
EINGANG





POOLHALLE





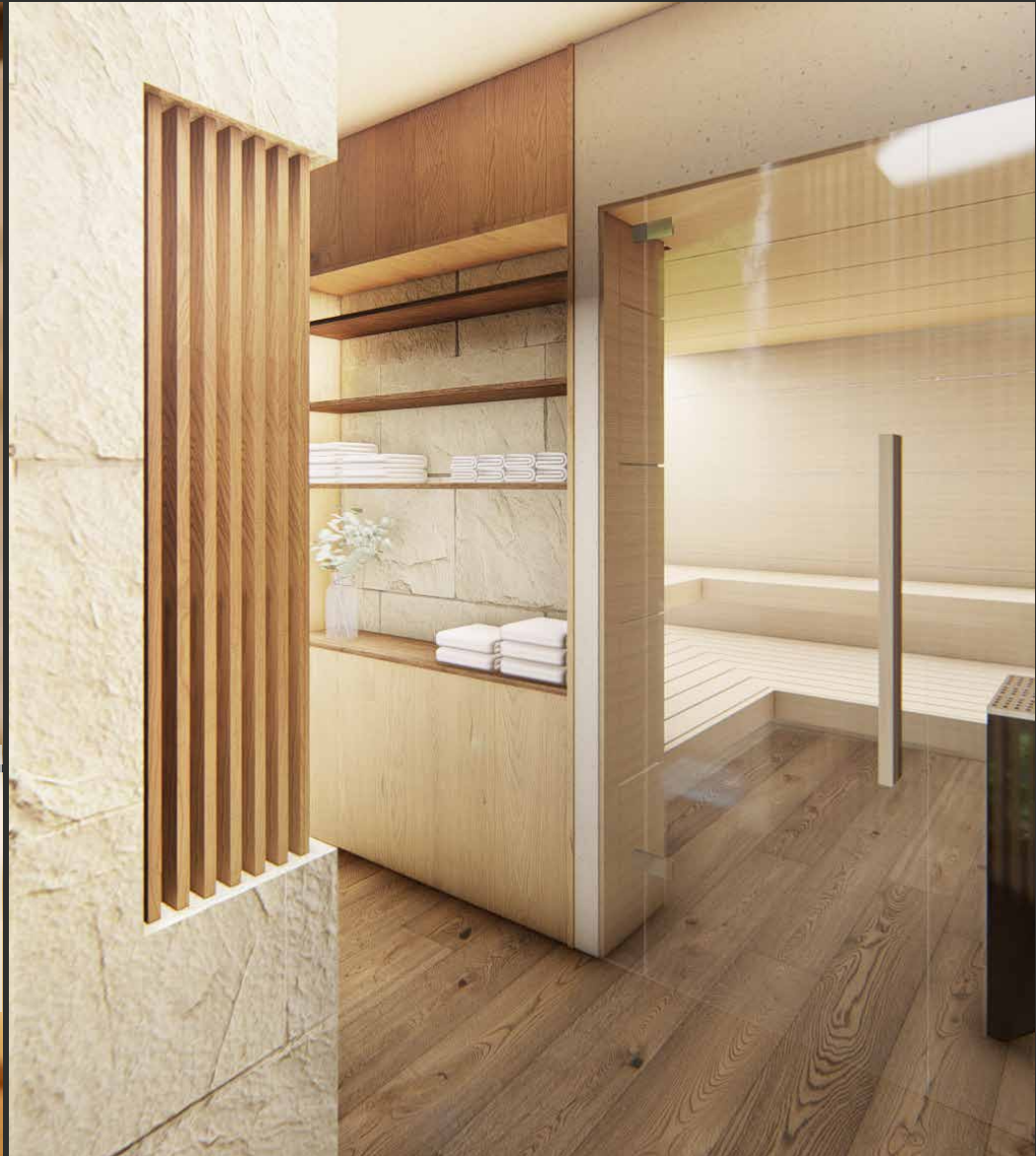
RUHERAUM



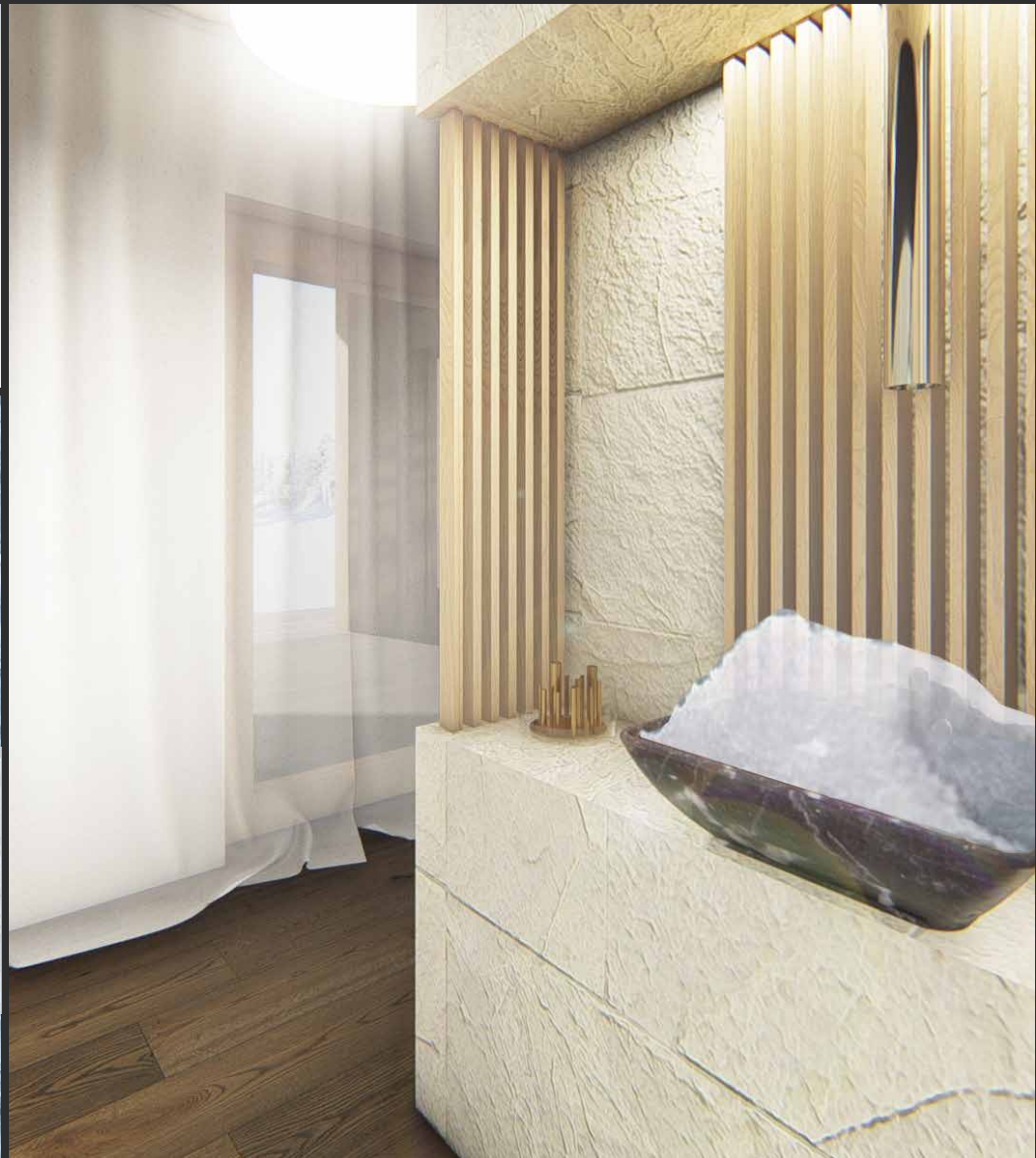


RUHERAUM





SAUNAZONE





REALISIERUNG DER WELLNESSZONE

WÄHREND DER ZWEIJÄHRIGEN ZUSAMMENARBEIT WURDE DAS PROJEKT AN DIE WÜNSCHE UND MÖGLICHKEITEN DER EIGENTÜMER ANGEPASST



FORTSCHRITT DER UMSETZUNG HERBST 2025



A modern wellness and spa area featuring a swimming pool, lounge chairs, and a shower area. The room has a dark, textured ceiling and large windows. The pool is illuminated with blue light, and the lounge chairs are white with blue cushions. A shower area with multiple showerheads is visible in the background.

AL NIN WELLNESS- & SPA-ZONE
IM JANUAR 2026 ERÖFFNET



POOLHALLE



RUHERAUM





SAUNAZONE

